



# BROCHURE GROUPES ET SÉMINAIRES

CHÂTEL-GUYON



9 A Avenue du Général de Gaulle  
CS 10051  
63140 Châtel-Guyon



[groupes@aiga-resort.com](mailto:groupes@aiga-resort.com)

[aiga-resort.com](http://aiga-resort.com)

Tél.: 04 73 86 00 08





**Demandez  
un devis personnalisé !**

## Une résidence de tourisme\*\*\*\* pour un séjour tout confort

Idéalement situé à quelques kilomètres de Clermont-Ferrand, au pied des volcans d'Auvergne, Aïga resort dispose d'une résidence de tourisme \*\*\*\* vous accueillant pour des séjours inspirants, qu'ils soient professionnels, touristiques ou de bien-être...

Aïga résidence\*\*\*\* c'est :

- 90 appartements tout confort du studio à l'appartement 2 pièces, d'une surface généreuse de 25 m<sup>2</sup> à 48 m<sup>2</sup>, pouvant accueillir jusqu'à 4 personnes,
- Votre hébergement de charme à mi-chemin entre un hôtel et un meublé de tourisme, avec des services vous assurant confort et quiétude,
- Une décoration raffinée, inspirée de l'environnement Art déco de notre cité thermale,
- Le privilège d'accéder immédiatement aux espaces de soins.

## Un cadre de vie remarquable

Installé entre ville et nature, vous bénéficiez tout au long de votre séjour des atouts de Châtel-Guyon, station thermale de pleine santé et de caractère : une nature environnante préservée et directement accessible, des activités « signatures » prévention santé et touristiques pour tous les goûts, un théâtre et sa programmation culturelle, un casino, un patrimoine bâti Art déco...

## Équipements des hébergements

Tous les logements Aïga résidence\*\*\*\* disposent d'un équipement complet pour vous simplifier la vie et rendre votre séjour agréable.



### Les studios 2 personnes, 25 m<sup>2</sup>:

- **Cuisine** : réfrigérateur, plaques vitrocéramiques, lave-vaisselle, four micro-ondes/grill, cafetière, grille-pain, bouilloire, vaisselle et ustensiles de cuisine...
- **Salon et coin repas** : pièce à vivre avec lit double ou 2 lits jumeaux, commode et penderie, table et chaises, télévision avec chaînes internationales,...
- **Salle d'eau** : baignoire ou douche à l'italienne, meuble avec vasque, sèche-cheveux et toilettes.

### Les appartements 4 personnes, environ 38m<sup>1</sup>:

- **Cuisine et coin repas**: réfrigérateur, plaques vitrocéramiques, lave-vaisselle, four micro-ondes/grill, cafetière, grille-pain, bouilloire, table et chaises, vaisselle et ustensiles de cuisine...
- **Salon** : canapé convertible, télévision avec chaînes internationales, placard
- **Chambre** : avec lit double ou 2 lits jumeaux, commode et penderie
- **Salle d'eau** : baignoire ou douche à l'italienne, meuble avec vasque, sèche-cheveux, toilettes séparées.



**Le petit plus** : balcon ou terrasse présents dans la majorité des appartements (avec salon de plein air)

## Les Services Aïga resort

### Inclus:

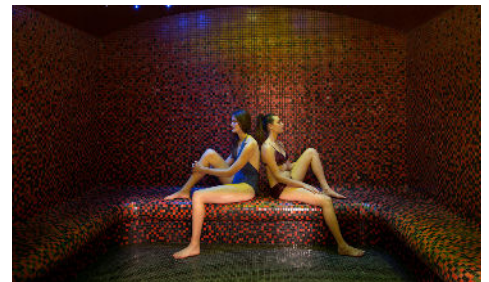
- Réception, bagagerie, wifi gratuit,
- Arrivée: 15h00 / Départ: 11h00
- Lit(s) fait(s) à l'arrivée et mise à disposition de linge de toilette
- Ménage de départ (hors cuisine et vaisselle)
- Dépose-minute
- Appartements PMR selon disponibilité

### En option:

- Ateliers et parcours santé et prévention: marche nordique, aquagym, pilates, yoga, cours de cuisine et de nutrition santé
- Restaurant avec menus de groupes ou à la carte (petits déjeuners, demi-pension ou pension complète)
- Parking privatif (accès sous réserve de disponibilité – réservation conseillée)

*Découvrez notre brochure Bien-être Loisirs ou rapprochez-vous de l'un de nos commerciaux.*





## Un spa thermal 100% naturel pour se relaxer

Aïga spa thermal offre une expérience sensorielle unique grâce à l'association de l'eau thermale de Châtel-Guyon et d'une gamme de cosmétiques bio, 100 % naturelle et locale, à base de fruits et légumes du jardin.

Notre spa est ouvert du lundi au samedi après-midi et le dimanche toute la journée, pour des moments de relaxation à la carte ou des séjours bien-être à partir de 2 jours.



### Équipements de bien-être en accès libre sur la ½ journée pendant vos soins:

- Bassin de détente (avec transats immergés, cols de cygne, couloir de nage à contre courant),
- Bain à remous et solarium extérieurs,
- Douches expérientielles,
- Hammams,
- Tisanerie,
- Salle de repos en lumière de Wood.

## FORMULES DE SOINS GROUPES

### FORMULE 3 SOINS

- 1 massage du corps sur mesure (20 min.),
  - 1 bain thermal,
  - 1 soin d'hydrothérapie *(selon les disponibilités)*
- + accès aux équipements bien-être du spa

### FORMULE 6 SOINS

- 1 massage du corps sur mesure (20 min.),
  - 2 bains thermaux,
  - 1 soin collectif en piscine,
  - 1 soin de boue,
  - 1 douche sous affusion *(selon les disponibilités)*
- + accès aux équipements bien-être du spa



## Le meilleur d'une cuisine savoureuse et sur-mesure

Ouvert à tous, du petit-déjeuner au dîner, Aïga restaurant vous propose une **carte savoureuse et sur-mesure alliant goût et qualité nutritionnelle**.

Dans une ambiance brasserie inspirée des années 30, notre restaurant vous dévoile une cuisine **savoureuse et de saison**, adaptée aux envies et besoins de chacun (pauvre en gluten, pauvre en lactose...) afin **d'apporter plaisir gustatif à vos papilles et pleine santé à votre organisme !**

**Menus de groupes ou à la carte**  
(petits déjeuners, demi-pension ou pension complète).

### **Une restauration qui répond aux nouvelles attentes des consommateurs**

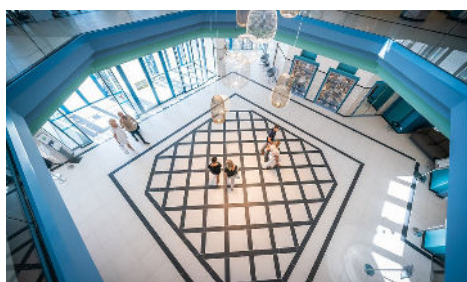
- **UNE AUTHENTICITÉ ET UNE NATURALITÉ CONSERVÉE :** peu ou pas de produits transformés, des aliments du terroir et labellisés (AOC), des produits issus de productions bio ou de l'agriculture raisonnée.

- **UNE DÉMARCHÉ ÉCO-RESPONSABLE :** produits locaux de saison, AOP.

- **UNE DÉGUSTATION PLAISIR :** une présentation attrayante dans le respect du goût et des saveurs préservées.

- **UNE ALIMENTATION SANTÉ & BIEN ÊTRE / ÉQUILIBRE :** l'art du manger mieux.





## La nouvelle destination pour vos événements d'entreprise

Pour tout type d'événement jusqu'à 450 personnes alliant travail et activités pour atteindre vos objectifs ...

### Au centre de la France

A 20 min. de Clermont-Ferrand et 40 min. de Vichy, à moins de 4h de Paris, 2h00 de Lyon, 3h30 de Bordeaux, Montpellier et Annecy, 3h00 de Grenoble, 5h de Nantes....

### Innovante et engagée

Bénéficiez de l'expérience de notre station thermale, pionnière en matière de prévention santé, et découvrez avec votre équipe un concept unique et novateur autour de la pleine santé !

### Clés en main

Espaces de travail adaptés, restauration, hébergement, animations...

L'idéal pour cultiver avec vos collaborateurs ou partenaires : cohésion, bien-être en entreprise, épanouissement et résultats d'équipes !

[Demandez-nous un devis personnalisé !](#)

### Journée d'étude

1 salle de réunion,  
2 pauses,  
1 déjeuner

À partir de 60€ <sup>(1)</sup> / pers.

### Séminaire résidentiel

1 salle de réunion,  
2 pauses,  
1 déjeuner  
1 nuit en occupation double ,  
1 petit-déjeuner,  
1 dîner

À partir de 148€50 <sup>(1)</sup> / pers.

## Des espaces de travail modulables de 8 à 450 personnes:

- Les salles intégrées au resort Aïga

Espaces	Configuration	Surface	Théâtre	Classe	U	Banquet	Cocktail
1 salle plénière	plénière et conférence	70m <sup>2</sup>	50 pers.	25 pers.	25 pers.	50 pers.	50 pers.
2 salles de réunion	réunions et sous commissions	35m <sup>2</sup>	25 pers.	10 pers.	15 pers.	25 pers.	25 pers.
Atelier cuisine	activités "incentives"	34m <sup>2</sup>	-	12 pers.	-	-	-



Toutes nos salles sont entièrement équipées et sont aménagées en fonction de vos projets.

Matériel: vidéoprojecteur, écran de projection, paperboards, accès wifi, eau minérale, bloc-notes et stylos.

Prestations: Journée d'étude, séminaire résidentiel, location de salle, repas d'entreprise, café d'accueil et collations vous sont proposés par notre restaurant avec la location de nos espaces.

## Les espaces de réunion à proximité du resort Aïga:

- Salles de 19 à 450 places situées à moins de 5 minutes à pied du resort dans le centre ville de Châtel-Guyon

Casino de Châtel-Guyon	<ul style="list-style-type: none"> <li>• 1 salle des Ambassadeurs pouvant accueillir 120 personnes</li> <li>• 1 salle Baccara pouvant accueillir 19 personnes</li> </ul>
Centre culturel de la Mouniaude de Châtel-Guyon	<ul style="list-style-type: none"> <li>• Salle Cuvelier pouvant accueillir 200 personnes</li> <li>• Salle Fayolle pouvant accueillir 140 personnes</li> <li>• Salle Henri Pourrat pouvant accueillir 100 personnes</li> <li>• Salle Vialatte pouvant accueillir 70 personnes</li> </ul>

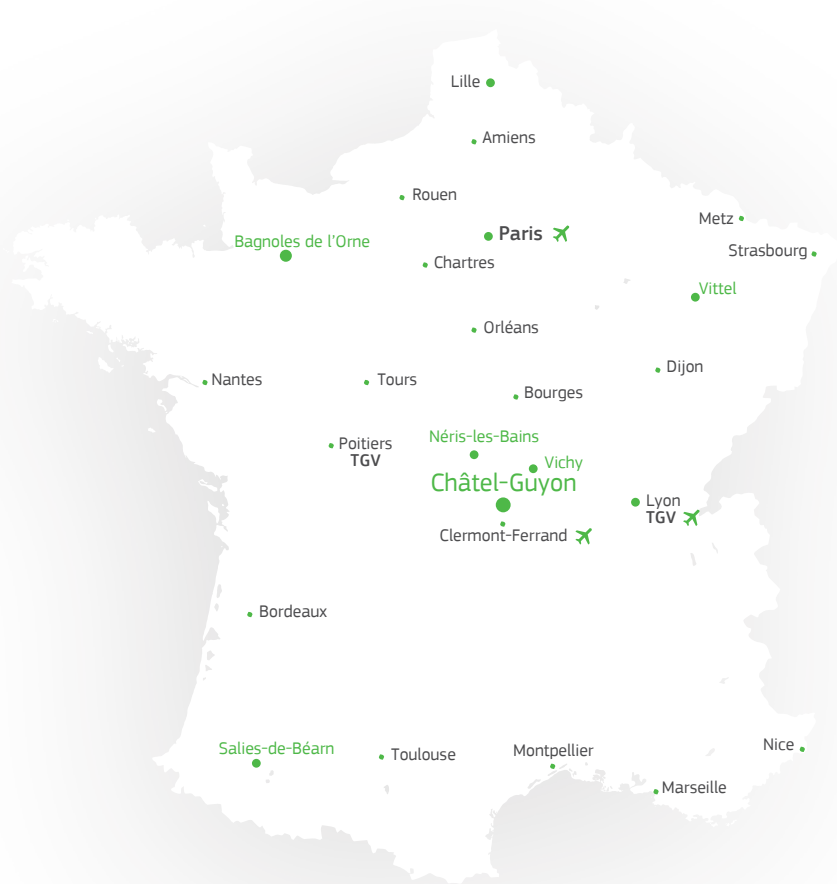
Sous conditions – Pour toute demande nous consulter



Vivez pleinement l'expérience  
Aïga resort thermal  
au cœur des Volcans d'Auvergne !



## Pour vous rendre à Châtel-Guyon



### EN VOITURE

Châtel-Guyon est située à 20 km de Clermont-Ferrand, à la croisée des autoroutes Nord-Sud et Est-Ouest (A71, A75, A89, A72) :

- de Paris : 4h00
- de Lyon : 2h00
- de Bordeaux : 3h40
- de Montpellier : 4h00
- de Nantes et Marseille : 5h00


### EN TRAIN

Gare de Riom Châtel-Guyon à 5 km. Une ligne de bus relie la gare au centre-ville de Châtel-Guyon, du lundi au samedi.

Horaires et tarifs sur [rlv-mobilites.fr](http://rlv-mobilites.fr)

### TAXI

Pour venir à Châtel-Guyon depuis l'aéroport (ou la gare le dimanche), il est nécessaire de réserver 48h à l'avance.

 9 A Avenue du Général de Gaulle  
CS 10051  
63140 Châtel-Guyon

 [groupes@aiga-resort.com](mailto:groupes@aiga-resort.com)

 [facebook.com/aigaesort](https://facebook.com/aigaesort)

 [instagram.com/aigaesort](https://instagram.com/aigaesort)

[aiga-resort.com](http://aiga-resort.com)  
Tél.: 04 73 86 00 08