

AIGA

RESORT · THERMAL & SPA



Châtel · Guyon

2025

## CURE THERMALE & CURE PRÉVENTION SANTÉ

AFFECTIONS DIGESTIVES ET DU MICROBIOTE · RHUMATOLOGIE  
AFFECTIONS URINAIRES · DOUBLE ORIENTATION

## AUVERGNE

CURE | CURE PREMIUM | RÉSIDENCE\*\*\*\* | RESTAURANT | COSMÉTIQUES | ACTIVITÉS



# Puisez à Aïga Resort Thermal & Spa toute la force de vie des volcans d'Auvergne.

Dans un environnement préservé au pied des Volcans d'Auvergne, **Aïga Resort Thermal & Spa** vous invite à découvrir une approche unique du **thermalisme intégratif**.

Grâce à la minéralité spécifique des eaux thermales naturelles jaillissant des contreforts volcaniques d'Auvergne, Aïga Resort Thermal & Spa est spécialisé dans le traitement des maladies chroniques digestives et des pathologies rhumatologiques. Aïga Resort s'inscrit désormais comme **la référence de l'équilibre du microbiote intestinal et du bien-être digestif**. Aïga Resort est un lieu unique permettant de soulager ses maux grâce aux soins thermaux, de profiter du confort d'un hébergement intégré, de la qualité d'une restauration adaptée, et d'un accompagnement complet et personnalisé en matière de nutrition, de soins et d'activités physiques. Le lieu idéal pour ressentir **l'énergie de vie des volcans** qui vous entourent ! Ainsi, alliant trésors naturels uniques et savoir-faire historique, Aïga Resort vous invite à vivre une expérience thermale et touristique dédiée à votre pleine santé.

Être ou rester en bonne santé est une préoccupation de tous. Il est essentiel d'adopter une vision plus large de la santé. **Le thermalisme intégratif** est une approche innovante de la médecine thermale, qui se caractérise par une prise en charge complète de la personne.

Pendant son séjour, le curiste bénéficie des soins thermaux pour traiter ses affections et bénéficie d'un accompagnement personnalisé et adapté pour préserver son capital santé grâce à diverses activités complémentaires.

À travers le concept de **Resort Thermal & Spa**, notre objectif est de permettre à chaque individu de vivre une vie saine et épanouissante grâce à une approche globale dépassant la simple logique de soins et intégrant la prévention santé et le bien-être.

Notre mission est de donner de la vie à vos années... **de donner de la vie à la vie.**

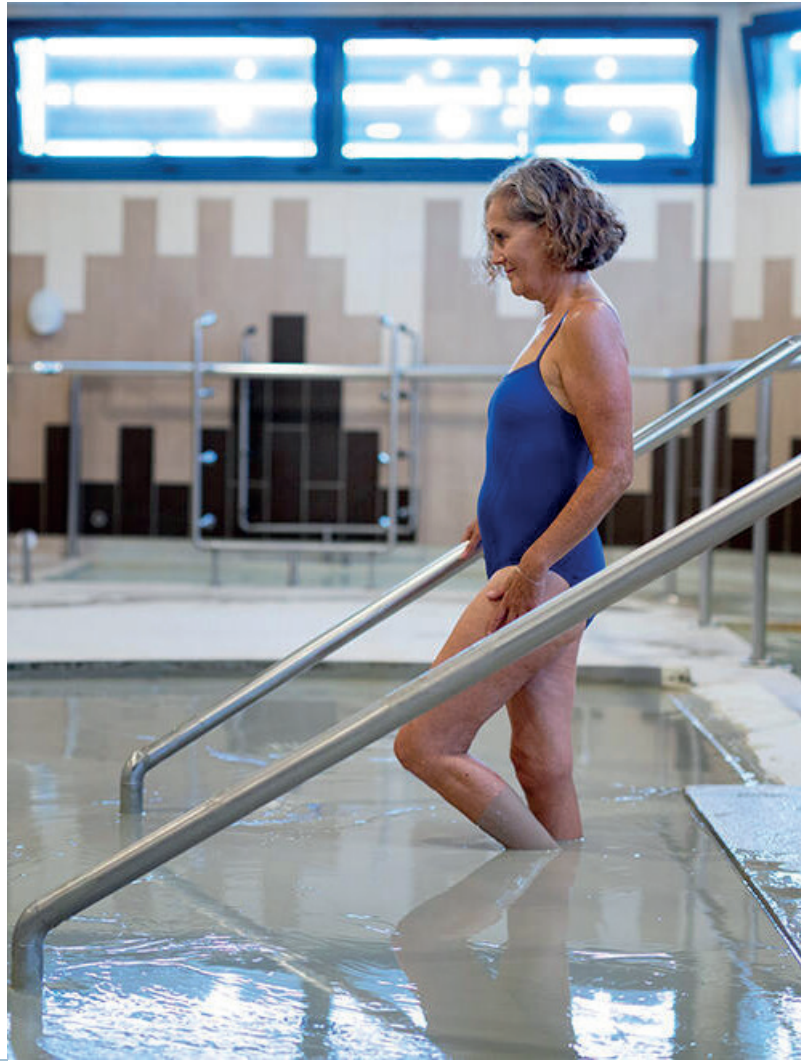




# Cap sur votre pleine santé

Passionnés d'échappées belles et amateurs de nature, découvrez **Aïga Resort à Châtel-Guyon** pour un séjour ressourçant au cœur d'un site naturel d'exception. Dans un environnement préservé à l'architecture Art déco, Châtel-Guyon est une ville d'eaux accueillante **au cœur de l'Auvergne**, et plus précisément de la faille de Limagne - patrimoine mondial de l'UNESCO. Le lieu idéal pour ressentir **l'énergie de vie des volcans** qui vous entourent !

Écrin thermal et touristique, Aïga Resort réunit rien que pour vous, en un seul et même lieu, tous les services nécessaires à la réalisation du séjour dont vous rêvez : un établissement thermal, un spa thermal, une Résidence de tourisme 4\* intégrée pour accéder directement à votre espace de soins, un Restaurant, une boutique, un large choix d'activités sportives, de détente et touristiques...



**La cure thermique** à Aïga Resort vous permet de préserver votre capital santé, de soulager durablement **vos douleurs rhumatismales et articulaires** ou **vos troubles digestifs chroniques**. Accessible à tous et à tout âge, elle offre un traitement naturel, efficace et sans effet secondaire, idéal pour conserver ou retrouver une meilleure qualité de vie. Deux établissements de soins (l'établissement thermal et l'établissement thermal premium) ainsi qu'une équipe pluridisciplinaire spécialement formée mettent à votre disposition toute leur expertise pour la réalisation de votre cure conventionnée ou prévention santé. Pour un séjour de cure ou une pause détente en solo, en duo ou entre amis, nous créerons un séjour à votre goût.

Pour en savoir plus, demandez notre brochure séjours bien-être et loisirs.

**DÉCOUVREZ LA VIDÉO  
DE NOTRE ÉTABLISSEMENT**





# BIENVENUE À AÏGA RESORT THERMAL & SPA !

**Aïga Resort est le resort thermal et touristique de votre pleine santé.**

Idéalement situé au cœur de la ville de Châtel-Guyon, niché entre plaines et montagnes, le Resort offre tous les services nécessaires afin de profiter de l'énergie des volcans d'Auvergne.

**OUVERTURE : DU 10 MARS AU 06 DÉCEMBRE 2025**



Cures thermales conventionnées et cures prévention santé



Soins bien-être



Cosmétiques



Hébergement



Restauration



Groupes et séminaires



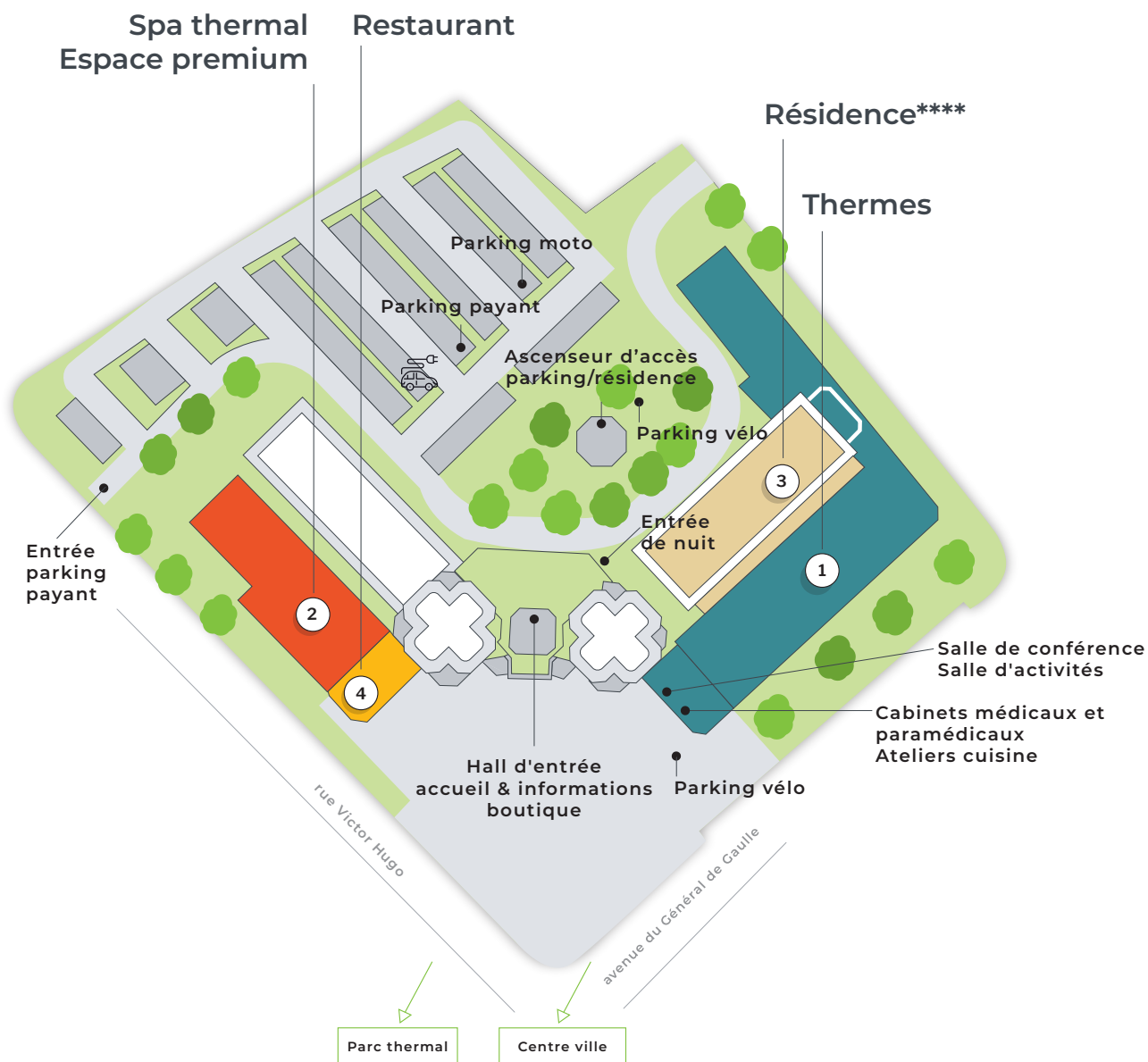
Établissement thermal



Établissement thermal premium







Résidence\*\*\*\* directement reliée à vos espaces de soins



Restaurant





# UNE CURE THERMALE POURQUOI ?

## Vous souffrez de maladies chroniques ?

La médecine thermique permet de soulager naturellement et durablement vos douleurs et de retrouver une meilleure qualité de vie. Les cures sont un allié remarquable **pour préserver votre capital santé** et vous prémunir contre certaines maladies.

Les propriétés thérapeutiques de l'eau minérale de Châtel-Guyon sont avérées, **notamment pour le traitement des déséquilibres du microbiote intestinal à l'origine des maladies de l'intestin et de la plupart des affections rhumatismales chroniques** dont vous souffrez.

Agréée par le Ministère de la Santé, votre cure conventionnée dans notre station est remboursée sur prescription médicale par l'Assurance Maladie.

Selon votre état de santé et vos affections, votre médecin traitant vous prescrit une cure thermique en simple ou en double orientation. Votre médecin thermal déterminera ensuite les soins les plus bénéfiques pour vos pathologies (4 soins par jour en simple orientation ou 6 soins par jour en double orientation).

Pendant trois semaines, vivez au rythme des soins d'hydrothérapie. Vos 4 ou 6 soins quotidiens vous sont prodigués en association d'une demi-journée de repos ou d'activités physiques ou de loisirs.

Si vous avez une activité professionnelle, notre équipe s'organise pour vous proposer des horaires compatibles avec votre emploi du temps (*sous réserve de disponibilité*).



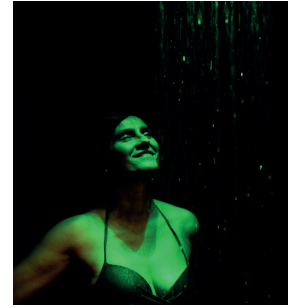
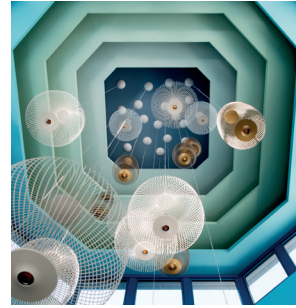
## POURQUOI CHOISIR AÏGA RESORT THERMAL & SPA COMME DESTINATION POUR VOTRE CURE THERMALE OU VOTRE SÉJOUR BIEN-ÊTRE ?

**Notre station s'engage dans une démarche de développement durable et de responsabilité sociétale.**

- Détecteurs de mouvement pour l'éclairage LED
- Tri des déchets ménagers pour le compost au restaurant
- Utilisation d'une marque de cosmétiques bio au spa thermal
- Cuisine locale et de saison avec des produits frais, circuit court d'approvisionnement
- Bornes électriques au parking
- Réducteurs de pression dans les douches à la Résidence \*\*\*\*



# SOMMAIRE



## AÏGA RESORT, VOTRE ÉCRIN THERMAL ET TOURISTIQUE..... 2

Avantages et nouveautés 8

## MA CURE CONVENTIONNÉE..... 9

Mon eau minérale naturelle thérapeutique 10  
 Les principales pathologies traitées 11  
 Mes démarches pour organiser ma cure 12  
 Médecins thermaux 13  
 Mes soins thermaux 14  
 Mon programme spécifique Colopathie /  
 Rhumatisme 16  
 Tarifs des cures 18

## MA CURE PRÉVENTION SANTÉ..... 19

Ma demi-journée découverte des soins de 1 à 5 jours 20  
 Mon séjour Rhumatologie ou Bien-être digestif 21  
 Mes offres spéciales 22

## MES ACTIVITÉS ET MES PARCOURS..... 23

Les activités nutrition santé 24  
 Les parcours santé et prévention 25  
 Mes activités santé et prévention à la carte 26

## MON ÉTABLISSEMENT THERMAL..... 27

L'établissement thermal 29  
 L'établissement thermal premium 30

## MON HÉBERGEMENT INTÉGRÉ..... 33

La Résidence\*\*\*\* 34  
 Des appartements de grand confort 35  
 Les tarifs 36  
 Autres services 38

## MON MICROBIOTE ET MON ALIMENTATION..... 39

Le Restaurant 40

## MES SOINS DE BIEN-ÊTRE..... 42

## MES OFFRES DE PARRAINAGE..... 43



# AVANTAGES ET NOUVEAUTÉS

## Avantages lors de ma cure thermale conventionnée ou de ma cure prévention santé

### HÉBERGEMENT

Cette année, économisez jusqu'à 20% sur votre hébergement à la Résidence\*\*\*\* pour un séjour de 20 nuits (détails p.36) en réservant avant le 31/01/2025.

- 20% de remise pour les séjours en mars et août
- 15% de remise pour les séjours en avril, mai, juin, juillet novembre et décembre
- 5% de remise pour les séjours en septembre et octobre

La remise s'applique sur le mois de la date d'arrivée en cure thermale.

### SOINS DE BIEN-ÊTRE

Bénéficiez de 15% de remise sur toutes les escapades et les forfaits de soins de bien-être proposés au Spa Thermal (accessibles pour toute cure thermale d'un minimum de 5 jours de soins).

Demandez **notre brochure bien-être et loisirs** ou consultez notre site [aiga-resort.com](http://aiga-resort.com)

### PAYEZ VOTRE SÉJOUR EN PLUSIEURS FOIS AVANT VOTRE ARRIVÉE

Aïga Resort vous offre la possibilité de payer en plusieurs fois l'hébergement, la restauration, vos soins de cure prévention santé ou encore votre option établissement thermal premium (hors frais de cure thermale) et ainsi faciliter la gestion de votre budget.

Avec ce nouveau service souple, fiable et gratuit, plus vous réservez tôt, plus vous pouvez étaler votre paiement. Le nombre d'échéances mensuelles correspond au nombre de mois entre la date de réservation et votre date d'arrivée en cure.

### NOTRE JOURNÉE PORTES OUVERTES

Venez découvrir nos différents espaces et nos activités lors de notre journée portes ouvertes  
le dimanche 13 avril 2025.





# MA CURE CONVENTIONNÉE

- 18 jours de cure de 4 à 6 soins par jour (simple ou double orientation).
- Une eau thermale aux effets uniques sur les maladies de l'intestin et les pathologies rhumatologiques.
- Des soins pour vos pathologies et un savoir-faire spécifique reconnu.
- Une équipe qualifiée à votre écoute.
- Une amélioration de la qualité de vie effective (diminution des douleurs, des troubles digestifs, amélioration du régime alimentaire...).





# MON EAU MINÉRALE NATURELLE THÉRAPEUTIQUE

## L'ORIGINE DE L'EAU

un voyage au centre de la Terre

L'eau de Châtel-Guyon jaillit au cœur de la cité thermale, après s'être infiltrée à une profondeur de plus de 3 500 m. Son cheminement s'effectue lentement à travers le sous-sol sédimentaire de la plaine de la Limagne, formé il y a 25 millions d'années. C'est également au contact de roches siliceuses volcaniques que l'eau de Châtel-Guyon acquiert sa minéralité exceptionnelle.

## UNE THÉRAPIE NATURELLE

L'eau de Châtel-Guyon est une eau chloro-bicarbonatée calcique. Elle est **la plus riche d'Europe en magnésium** et est également très fortement concentrée en silicium et en oligo-éléments.

Les différentes sources utilisées pour les soins ont toutes la même composition. Leur température (entre 19° et 37°C), leur PH (entre 6,7 et 6,9) et leur concentration sont par contre légèrement différents.

## LES EFFETS DE L'EAU

L'eau thermale de Châtel-Guyon a des effets directs sur l'organisme lorsqu'elle est ingérée (cure de boisson), et des effets mécaniques et thermiques indirects en soins externes (soins d'hydrothérapie).

Sur le plan digestif, nous constatons une régularisation du transit intestinal, une action anti-inflammatoire au niveau de la muqueuse et une action réparatrice de la barrière et du microbiote intestinaux.

Au niveau rhumatologique, les oligo-éléments et les sels minéraux qui franchissent la barrière cutanée ont un effet antalgique, sédatif et relaxant. Sa concentration en silicium, constituant essentiel du cartilage, est exceptionnelle, ainsi que sa concentration en magnésium et lithium qui agissent favorablement sur l'état général : diminution de l'état de stress, atténuation des crampes et des spasmes musculaires, stimulation des défenses immunitaires, amélioration de la tonicité générale.

**La force de vie des volcans d'Auvergne s'offre à vous.**



## LES PRINCIPAUX ACTIFS

Mg

### Magnésium

action anti-inflammatoire sur la muqueuse intestinale

Si

### Silicium

constituant du cartilage osseux

Li

### Lithium

effet anti-stress

Ca

### Calcium

effet antirhumatismal

CO<sub>2</sub>

### CO<sub>2</sub> dissous

vasodilatateur sanguin

+

### + minéraux essentiels

silicate, potassium, strontium, manganèse...



**DÉCOUVREZ  
NOS ÉTUDES SCIENTIFIQUES !**



[aiga-resort.com](http://aiga-resort.com)

# LES PRINCIPALES PATHOLOGIES TRAITÉES

ORIENTATIONS THÉRAPEUTIQUES	APPAREIL DIGESTIF ET URINAIRE (AD-AU)	RHUMATOLOGIE (RH)
<p><b>LES PRINCIPALES PATHOLOGIES TRAITÉES</b></p>	<ul style="list-style-type: none"> <li>• <b>Syndrome de l'Intestin Irritable (S.I.I.)</b> également nommé <b>colopathie fonctionnelle</b> : douleurs coliques, ballonnement, troubles du transit (constipation - diarrhée - alternance des deux).</li> <li>• <b>Colites</b> diverticulaires (complication de la diverticulose colique), post-médicamenteuses (laxatifs, antibiotiques...), post-parasitaires (amibiase...).</li> <li>• <b>Maladies Inflammatoires Chroniques de l'Intestin (M.I.C.I.)</b> hors poussées aiguës : Maladie de Crohn et Recto-Colite Hémorragique.</li> <li>• <b>Rectite post-radiothérapie</b> du cancer de la prostate.</li> <li>• <b>Infections urinaires</b> : cystites à répétition à germes intestinaux.</li> </ul>	<ul style="list-style-type: none"> <li>• <b>Arthrose dans toutes ses localisations et manifestations</b> : cervicarthrose, névralgie cervicale et cervico-brachiale, dorsarthrose, lombarthrose, lombalgie et lombosciatique, coxarthrose, gonarthrose, arthrose des mains.</li> <li>• <b>Rhumatismes abarticulaires</b> : périarthrite, tendinite, bursite.</li> <li>• <b>Rhumatismes inflammatoires chroniques</b> en dehors des poussées : pelvispondylite rhumatismale, polyarthrite rhumatoïde, spondylarthrite ankylosante.</li> <li>• <b>Séquelles douloureuses</b> des traumatismes ostéo-articulaires et de la chirurgie orthopédique.</li> <li>• <b>Fibromyalgie.</b></li> <li>• <b>Algoneurodystrophie.</b></li> </ul>
<p><b>LES BÉNÉFICES DE LA CURE THERMALE</b></p>	<ul style="list-style-type: none"> <li>• Régulation du transit : diminution des diarrhées, de la constipation ou de l'alternance des deux.</li> <li>• Soulagement des douleurs coliques et troubles associés (ballonnement, météorisme).</li> <li>• Atténuation de l'inflammation intestinale (action directe sur la muqueuse).</li> <li>• Diminution de la perméabilité intestinale.</li> <li>• Diminution de la prise de médicaments à visée digestive.</li> <li>• Confort et qualité de vie améliorés.</li> </ul>	<ul style="list-style-type: none"> <li>• Soulagement des douleurs articulaires.</li> <li>• Diminution de la prise de médicaments.</li> <li>• Amélioration de la souplesse et de la mobilité.</li> <li>• Confort et qualité de vie améliorés.</li> </ul>



## BON À SAVOIR

Le microbiote intestinal des patients atteints de fibromyalgie affiche une signature particulière avec 19 espèces bactériennes en sur-ou en sous-abondance par rapport à des sujets en bonne santé. Le métabolisme des acides gras à chaîne courte pourrait être impliqué. La cure thermale, associée aux recommandations diététiques, est alors une alternative idéale !



# RÉSERVEZ ET PRÉPAREZ VOTRE CURE

## Prendre rendez-vous avec mon médecin traitant ou mon spécialiste

Lui seul peut remplir mon "formulaire de cure thermale - questionnaire de prise en charge" en prescrivant :

- soit **une orientation thérapeutique simple** Appareil Digestif et Urinaire (AD/AU) ou Rhumatologie (RH) au rythme de 4 soins quotidiens.
- soit **une double orientation permettant de traiter efficacement pendant la même cure les pathologies rhumatismales et digestives** avec 6 soins par jour.

La prise en charge délivrée par l'Assurance Maladie est valable sur l'année civile en cours.

Janvier	Février	Mars	Avril	Mai	Juin

Juillet	Août	Sept.	Octobre	Nov.	Déc.

**Affluence:** ■ très forte ■ forte ■ moyenne ■ faible  
Les soins peuvent être dispensés l'après-midi en période de forte affluence.

## J'envoie à ma caisse d'affiliation mon questionnaire de prise en charge et ma déclaration de ressources remis par mon médecin

Elle m'enverra en retour une "prise en charge administrative de cure thermale et facturation" sous un délai de 1 mois.

Tous les détails sur le site de l'Assurance Maladie : [ameli.fr](http://ameli.fr)



### BON À SAVOIR

**Je vérifie les orientations et la station de ma cure sur mes prises en charge.**

## Je réserve ma cure et mon hébergement sans attendre ma prise en charge

Je complète le bulletin de réservation pour ma cure et pour mon hébergement à la Résidence\*\*\*\*, directement reliée à mon centre de soins (voir détails de l'offre premium p.30). Je règle les arrhes correspondant à ma réservation. Je peux régler mon séjour en plusieurs fois sans frais (voir le formulaire SEPA joint).

**À noter :** Le versement d'arrhes ne s'applique pas aux assurés sociaux dans les situations suivantes : accidents du travail (AT), affections de longue durée (ALD), Article 212-1 du Code des pensions militaires et bénéficiaires de la CSS (Complémentaire

Santé Solidaire). Dans tous ces cas, je dois fournir la photocopie d'un justificatif valable pour l'année 2025, pour bénéficier de cette dispense.

À l'élaboration de mon planning et après l'encaissement de mes arrhes, je recevrai un courrier de confirmation pour mon séjour précisant l'horaire de mon 1<sup>er</sup> soin, pour mon 1<sup>er</sup> jour de cure. Si besoin, je contacte l'Office de tourisme Terra Volcana, bureau de Châtel-Guyon, pour obtenir la liste des hébergements au 04 73 86 0117 ou [accueil@terravolcana.com](mailto:accueil@terravolcana.com), (site : [terravolcana.com](http://terravolcana.com)).

## Je prends rendez-vous chez l'un des médecins thermaux de Châtel-Guyon

Il établira un programme personnalisé de soins en fonction de mes besoins, suivra le cours de ma cure thermale et réalisera un bilan en fin de séjour (voir liste p. 13).

## Je me présente dans le hall d'entrée principal, Aïga Resort Thermal & Spa

### La tenue parfaite du curiste

Dès le 1<sup>er</sup> jour de soins, avec la confirmation de ma réservation de cure, mon maillot de bain<sup>(1)</sup>, mes sandales antidérapantes<sup>(2)</sup>, mon bonnet de bain et un verre thermal gradué.

Je prévois également, si besoin selon le programme de soins établi par le médecin thermal, le matériel de soins internes Appareil digestif : sondes et canules (en vente sur place). Ce matériel est à fournir par vos soins à l'agent thermal.

**Veillez vous présenter aux thermes 15 minutes avant l'horaire des soins indiqués.**

## Je prends connaissance de l'heure de mon rendez-vous avec le Service planification

Indiqué sur mon planning provisoire, remis lors de mon 1<sup>er</sup> jour de soins, ce rendez-vous me permet de finaliser mon dossier et de régler ma cure. Je me présente avec le volet n°2 de la prise en charge<sup>(3)</sup>, l'ordonnance thermale et un moyen de paiement.

## Je règle

Règlement du ticket modérateur et du complément tarifaire à effectuer lors de mon rendez-vous auprès du Service planification dans le courant de la 1<sup>ère</sup> semaine de cure (en cas d'absence en soins, aucune proratisation ne sera effectuée). La facture de ma cure me sera remise le dernier jour de mes soins (18 jours consécutifs) et je l'envoie si nécessaire à ma mutuelle pour remboursement.

<sup>(1)</sup> Seul le slip de bain est autorisé pour les hommes et le maillot de bain deux pièces est conseillé pour les femmes.

<sup>(2)</sup> Port obligatoire dans le centre de soins par mesure d'hygiène et de sécurité.

<sup>(3)</sup> Toute personne venant en cure sans être en possession de l'original de sa prise en charge ne pourra bénéficier du tiers payant et devra avancer la totalité des frais de traitement.

# LISTE DES MÉDECINS THERMAUX

Avant mon arrivée en cure, je prends rendez-vous avec un médecin thermal de la station :

## Docteur Bernard AMÉDÉO

Cabinet médical Aïga Resort Thermal & Spa  
9A avenue du Général de Gaulle  
63140 Châtel-Guyon

**Mail :** resa@aiga-resort.com (recommandé)  
**Tél. :** 04 73 86 00 08 (choix 3)

## Docteur Jean-Pierre COULON

37 avenue Baraduc  
63140 Châtel-Guyon

**Mail :** jp.coulon69@gmail.com  
**Tél. :** 07 81 62 70 61

## Docteur Bernard ARNOULD

Cabinet médical Aïga Resort Thermal & Spa  
9A avenue du Général de Gaulle  
63140 Châtel-Guyon

**Mail :** resa@aiga-resort.com (recommandé)  
**Tél. :** 04 73 86 00 08 (choix 3)

## Docteur Marc GUALINO

6 rue d'Angleterre  
63140 Châtel-Guyon

**Mail :** dr.marc.gualino@wanadoo.fr  
**Tél. :** 04 73 86 09 94



### BON À SAVOIR

Le planning de soins est élaboré en fonction des disponibilités et de votre date de réservation de notre plateau technique et de la prescription médicale.



### INFORMATIONS PRATIQUES

#### • Jours de soins

Les soins sont prodigués du lundi au samedi, jours fériés inclus, le matin et après-midi. Fermeture hebdomadaire de nos établissements thermaux le dimanche, sauf le spa thermal.

#### • Personnes à mobilité réduite

Notre établissement est accessible aux personnes autonomes. En cas de nécessité, vous devez prévoir la présence d'une personne extérieure pour vous accompagner dans les services de soins (famille, aide-soignants...).

#### • Les enfants et la cure

Nos espaces de soins thermaux sont habilités à recevoir les enfants en soins sous la surveillance d'un adulte.

#### • Femmes enceintes

Les femmes enceintes ne peuvent bénéficier de soins thermaux durant leur grossesse. Pour plus de renseignements, elles doivent se rapprocher de leur médecin traitant ou spécialiste.



# MES SOINS THERMAUX : TOUT UN SAVOIR-FAIRE

**Votre cure thermale conventionnée se compose de 18 jours de soins, réalisés du lundi au samedi, durant trois semaines. Elle comprend de 4 à 6 soins par jour.**



## BON À SAVOIR

Les soins délivrés dans l'établissement thermal et dans l'espace de cure premium respectent le mode d'administration et la durée des soins conformément à la Convention nationale thermale.

## LA CURE DE BOISSON<sup>(1)</sup>

L'eau thermale de Châtel-Guyon est un véritable médicament. Elle est consommée par voie orale, plusieurs fois par jour. Cette prise d'eau s'effectue sur prescription médicale car le choix des sources, la quantité d'eau ingérée, les horaires et le mode de consommation varient en fonction de chaque pathologie.



## LES SOINS SIGNÉS AÏGA RESORT

### L'ENTÉROCLYSE OU GOUTTE-À-GOUTTE INTESTINAL<sup>(1)</sup>

Spécialité d'Aïga Resort, l'entéroclyse est une instillation douce d'eau thermale dans le rectum, diffusée en goutte-à-goutte. Mise en contact direct avec la muqueuse intestinale, l'eau thermale réalise un véritable pansement intestinal, grâce à son action cicatrisante, anti-inflammatoire et calmante. Ce soin peut être accompagné d'un grand cataplasme abdominal d'argile chaude permettant une action antispasmodique grâce à l'effet sédatif et relaxant de la chaleur. Le poids contribue également à réduire le ballonnement.

## LES SOINS SIGNÉS AÏGA RESORT

### LA DOUCHE LOCALE ABDOMINALE AU JET

Réalisée en position allongée, l'agent thermal applique le jet sur le ventre, dans un mouvement circulaire, en respectant le sens du transit intestinal. Son effet antispasmodique et décontractant permet de réduire les spasmes et l'action antalgique de la douche favorise la diminution de la sensibilité abdominale.



### LE BAIN DE BOUE EN PISCINE

Soin majeur de l'indication Rhumatologie, le bain de boue est réalisé en immersion complète du corps dans un mélange composé d'eau thermale et d'argile montmorillonite. La densité du mélange thermal offre une sensation d'apesanteur qui facilite la décontraction musculaire et favorise la souplesse articulaire. Des jets de boue, cervicaux et lombaires, viennent compléter les effets antalgiques et relaxants du bain.



## LA DOUCHE INTESTINALE<sup>(1)</sup>

Lavement évacuateur à l'eau thermale, ce soin permet de préparer le côlon à recevoir l'entérocyse (goutte-à-goutte intestinal) et d'assurer une meilleure efficacité de la cure de boisson. Elle peut être réalisée 1 à 2 fois par semaine dans les cas de grandes constipations.

## LES CATAPLASMES D'ARGILE (application locale unique et multiple)

Imbibés d'eau thermale, les cataplasmes sont appliqués chauds, en contact direct avec la peau, sur les zones prescrites par le médecin thermal (articulations et/ou abdomen). Ils ont une action antalgique, myorelaxante et anti-inflammatoire à la fois immédiate et durable en rhumatologie.



## LA PISCINE THERMALE

Réalisation de mouvements doux, dans un bassin d'eau thermale chaude, sous la direction d'un agent thermal de soins. La poussée d'Archimède diminue le poids du corps : la mobilisation douce en apesanteur relative est plus facile, elle atténue les douleurs et diminue les contractures tout en renforçant la musculature.

**Vous découvrirez aussi :** aérobain, bain douche en immersion, bain douche sous-marine, compresses thermales chaudes, douche de forte pression sous immersion en piscine, douche générale au jet, douche pénétrante, étuve des mains, irrigation vaginale<sup>(1)</sup>, manuboue, manudouche-pédidouche, massage, pulvérisation anale et périnéale...



### LE FORFAIT DE MESSAGES NON THÉRAPEUTIQUES SOUS EAU THERMALE

9 séances de 10 minutes de modelage sous affusion d'eau thermale pour favoriser relâchement et décontraction abdominale ou musculaire par un agent thermal.

**Le forfait 9 massages : 109 €**

Séances planifiées pendant les 3 semaines de cure.

Optionnel, ce forfait n'est pas pris en charge par l'Assurance Maladie.

### POUR ENCORE PLUS DE VITALITE, PENSEZ A COMPLÉTER VOTRE CURE AVEC DES SOINS À LA CARTE :

Informations et réservation auprès du Service planification. Les soins thermaux sont accessibles à l'unité uniquement en complément de l'un de nos forfaits de soins.

(1) Soins nécessitant un équipement (verre de cure, sondes et/ou canules à usage unique) non remboursé par le régime primaire d'Assurance Maladie. Ces équipements (non inclus dans la réservation d'une cure) sont en vente libre à la boutique de l'établissement (au prix affiché). Prescription médicale nécessaire pour les soins internes et sous réserve de disponibilité. Accès aux buvettes réglementé avec une carte magnétique disponible sur demande (caution de 15 € demandée).



# MON PROGRAMME SPÉCIFIQUE D'ACCOMPAGNEMENT DE CURE

## RENFORCEZ L'EFFICACITÉ DE VOTRE CURE THERMALE PAR UN PROGRAMME D'ACTIVITÉS

Pour compléter votre cure, améliorer son efficacité et vous aider à mieux gérer vos pathologies chroniques, nous avons élaboré des programmes spécifiques dans un objectif de pleine santé. Conseils et ateliers nutrition pour l'équilibre de votre microbiote se combinent avec des activités relaxantes et anti-stress favorisant votre bien-être.

Ces programmes sont organisés en sessions de 8 à 12 personnes, à des dates spécifiques, pour vous garantir un accompagnement optimal pendant votre expérience thermale au pied des volcans.



## LES BÉNÉFICES DES PROGRAMMES D'ACCOMPAGNEMENT DE CURE

- apprenez à mieux gérer les crises et les symptômes au quotidien,
- échangez avec d'autres patients et bénéficiez de leur expérience,
- profitez du soutien du groupe au quotidien pendant votre séjour.





**PROGRAMME**  
SANTÉ ET BIEN-ÊTRE DIGESTIF.....189€<sup>(1)</sup>

**Colopathie, maladie de Crohn et Recto-Colite Hémorragique**

En complément de votre cure thermale.

**Ce programme comprend :**

- 1 séance de pilates ..... 45 min
- 1 séance de sophrologie .....1h
- 1 séance d'assouplissements et d'étirements .....45 min
- 1 séance d'aquagym .....45 min
- 2 douches escargot .....2h
- 2 massages du ventre ..... 20 min
- 1 consultation diététique nutrition
- La présence d'une association de patients durant votre cure pour échanger et trouver des conseils utiles.
- Accès aux équipements de bien-être du spa : bassin de détente de 150 m<sup>2</sup>, bain à remous et solarium extérieurs, tisanderie... (détail p. 42)

**RÉSERVATION FORTEMENT CONSEILLÉE**  
(nombre limité de places)

**Dates des sessions**

- Du lundi 12/05 au samedi 31/05
- Du lundi 14/07 au samedi 02/08
- Du lundi 27/10 au samedi 15/11

**PROGRAMME**  
APAISER MES RHUMATISMES.....189€<sup>(1)</sup>

**Rhumatologie**

En complément de votre cure thermale.

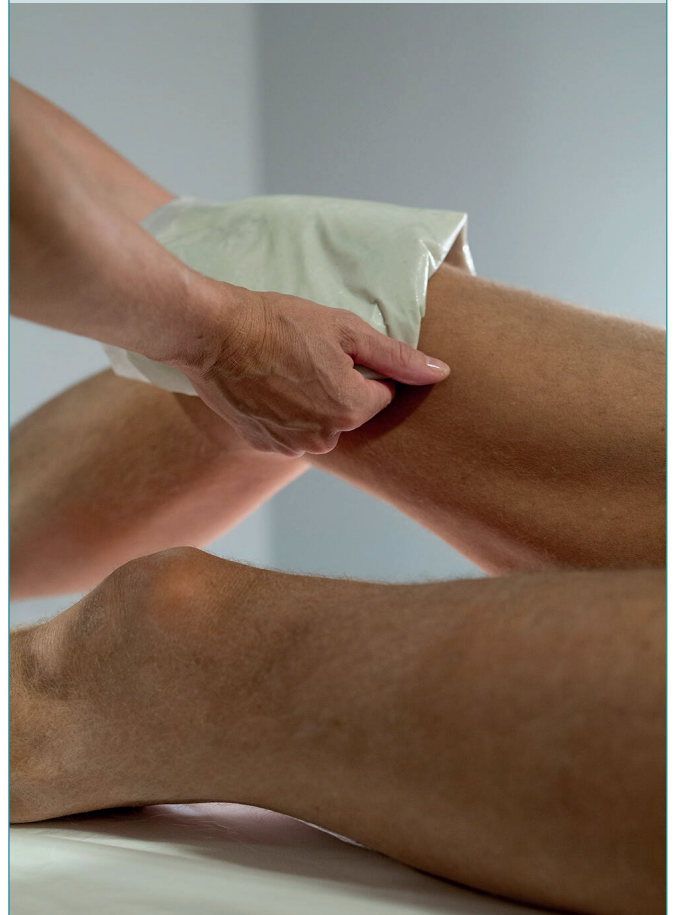
**Ce programme comprend :**

- 2 avantages soin :
  - > Le doublement des zones d'application de cataplasmes sur prescription de votre médecin thermal.
  - > 6 massages non thérapeutiques ..... 10 min
- 2 séances d'aquagym ..... 45 min
- 1 séance d'assouplissements et d'étirements ou 1 séance renforcement nature ou 1 renforcement musculaire .....45 min
- 2 manuboue ..... 10 min
- Accès aux équipements de bien-être du spa : bassin de détente de 150 m<sup>2</sup>, bain à remous et solarium extérieurs, tisanderie... (détail p. 42)

**RÉSERVATION FORTEMENT CONSEILLÉE**  
(nombre limité de places)

**Dates des sessions**

- Du lundi 21/04 au samedi 10/05
- Du lundi 23/06 au samedi 12/07
- Du lundi 06/10 au samedi 25/10



<sup>(1)</sup>Supplément non pris en charge par l'Assurance Maladie à ajouter au montant du forfait thermal de soins prescrit - Par manque de participants, le programme d'accompagnement thérapeutique est susceptible d'être annulé ou modifié.



# TARIFS DES CURES

## LE REMBOURSEMENT DE MA CURE

Selon l'article L162-39 du code de la Sécurité Sociale, le tarif d'une cure thermale depuis 2014 est composé d'un **tarif forfaitaire de responsabilité** faisant l'objet d'une prise en charge par l'Assurance Maladie entre 65% et 100% selon votre situation (voir tableau ci-dessous). À ce montant, s'ajoute un **complément tarifaire selon le programme de soins prescrit** par votre médecin thermal. **Ce complément n'est pas pris en charge par l'Assurance Maladie, mais peut-être remboursé par votre mutuelle.**

<b>HONORAIRES DU MÉDECIN THERMAL</b>	<b>70% ou 100%</b> si vous êtes exonéré du ticket modérateur	Un médecin conventionné secteur I applique le prix forfaitaire fixé par l'Assurance Maladie.
<b>SOINS THERMAUX</b>		
<b>TARIF FORFAITAIRE DE RESPONSABILITÉ</b>	<b>65% ou 100%</b> si vous êtes exonéré du ticket modérateur	Les assurés du régime général bénéficient du tiers-payant les dispensant de l'avance des frais thermaux pris en charge par leur Caisse d'Assurance Maladie.
<b>COMPLÉMENT TARIFAIRE</b>	<b>à la charge du curiste</b> sauf pour les titulaires de la CSS et ACS	À la charge du curiste quel que soit son taux de prise en charge. Le montant est fixé annuellement par l'Assurance Maladie (certaines mutuelles peuvent prendre en charge ce complément, renseignez-vous).
<b>FRAIS DE TRANSPORT</b>	En fonction de vos ressources	Montant du billet SNCF A/R en 2 <sup>e</sup> classe entre la gare la plus proche de votre domicile et le lieu de votre cure, quel que soit le mode de transport que vous utilisez (si votre état de santé le justifie et dans le cas où vos frais de transport sont remboursables, ceux d'une tierce personne vous accompagnant sont également remboursables).
<b>FRAIS D'HÉBERGEMENT</b>	En fonction de vos ressources	Forfait de remboursement possible par l'Assurance Maladie. Certaines mutuelles peuvent prendre en charge une partie des frais.
<b>AUTRES FRAIS DE SÉJOUR</b>	<b>0%</b>	<b>Vos dépenses personnelles sont entièrement à votre charge.</b>

	TARIF FORFAITAIRE DE RESPONSABILITÉ <sup>(1)</sup>	COMPLÉMENT TARIFAIRE		TARIF FORFAITAIRE DE RESPONSABILITÉ <sup>(1)</sup>	COMPLÉMENT TARIFAIRE
<b>SIMPLE ORIENTATION</b>			<b>DOUBLE ORIENTATION</b>		
<b>Forfait Appareil digestif et urinaire AD/AU 1 :</b> 72 soins et cure de boisson	<b>542,45€</b>	<b>97,73€</b>	<b>Forfait AD/AU 1/Rhumatologie :</b> 72 soins AD/AU, 36 soins RH et cure de boisson	<b>829,70€</b>	<b>149,48€</b>
<b>Forfait Appareil digestif et urinaire AD/AU 3 :</b> 63 soins, 9 massages par kinésithérapeute <sup>(2)</sup> et cure de boisson	<b>600,01€</b>	<b>108,11€</b>	<b>Forfait AD/AU 3/Rhumatologie :</b> 63 soins et 9 massages par kinésithérapeute <sup>(2)</sup> AD/AU, 36 soins RH et cure de boisson	<b>887,26€</b>	<b>159,86€</b>
<b>Forfait Rhumatologie RH 1 :</b> 72 soins et cure de boisson	<b>574,51€</b>	<b>103,51€</b>	<b>Forfait RH 1/Appareil digestif et urinaire :</b> 72 soins RH, 36 soins AD/AU et cure de boisson	<b>845,74€</b>	<b>152,38€</b>
<b>Forfait Rhumatologie RH 3 :</b> 63 soins, 9 massages par kinésithérapeute <sup>(2)</sup> et cure de boisson	<b>655,11€</b>	<b>118,03€</b>	<b>Forfait RH 3/Appareil digestif et urinaire :</b> 63 soins et 9 massages par kinésithérapeute <sup>(2)</sup> RH, 36 soins AD/AU et cure de boisson	<b>926,34€</b>	<b>166,90€</b>

<sup>(1)</sup> Montants donnés à titre indicatif, les tarifs de la cure thermale et du complément tarifaire 2025 ne sont pas diffusés par l'Assurance Maladie à la date d'édition de cette brochure.

<sup>(2)</sup> Forfait de soins prescrit sous réserve de disponibilité des soins réalisés par un kinésithérapeute.

# MA CURE **PRÉVENTION SANTÉ**

- Découvrir les bienfaits des eaux thermales à partir d'un jour.
- Prendre soin de soi, de manière préventive ou curative, grâce à un court séjour de 6 jours.
- Prolonger les bénéfices de ma cure conventionnée durant l'année.





# MA CURE PRÉVENTION SANTÉ

## TOUTE L'EFFICACITÉ THERMALE À VOTRE RYTHME

Vous êtes en bonne santé et souhaitez le rester en vous accordant une pause thermale ?

Vous voulez prolonger les effets bénéfiques de votre cure thermale ?

Ou tout simplement accompagner un curiste ?

Venez tester nos cures prévention santé et choisissez la durée qui vous convient !



### BON À SAVOIR

du lundi au samedi, matin et après-midi  
(y compris les jours fériés). Prestations non prises  
en charge par l'Assurance Maladie.



## MA DEMI-JOURNÉE DÉCOUVERTE DES SOINS THERMAUX<sup>(1)</sup> à partir d'un jour

Vous souhaitez découvrir les bienfaits de nos eaux thermales, tester nos soins et rencontrer notre équipe en prévision d'une cure ou tout simplement pour prendre soin de vous ? Laissez-vous tenter par notre formule « découverte » !

### 4 soins par 1/2 journée

Réservation obligatoire. Soins parmi la liste suivante (la planification se fera en fonction des disponibilités) :

- Bain
- Bain de boue
- Douche générale au jet
- Douche locale au jet
- Douche sous immersion en piscine
- Pédidouche - manudouche
- Douche pénétrante
- Étuve des mains et des pieds
- Manuboue

**ÉTABLISSEMENT THERMAL**  
(détail page 29)

**61€**

**ÉTABLISSEMENT THERMAL PREMIUM**  
(détail page 30)

**81€**

<sup>(1)</sup> Formule modulable de 1 à 5 jours, sans prescription médicale.

# LES SÉJOURS DE 6 JOURS

## MON SÉJOUR LIBRE DE 6 JOURS - 4 SOINS PAR 1/2 JOURNÉE

### Séjour Bien-être digestif

Soins parmi la liste suivante (la planification se fera en fonction de nos disponibilités) :

- Bain (hors bain de boue)
- Cataplasme abdominal
- Douche générale au jet
- Douche locale abdominale au jet
- Douche sous immersion en piscine
- Entéroclyse (3 maximum) - Pour ce soin, une consultation du médecin thermal est obligatoire.

### Séjour Rhumatologie

Soins parmi la liste suivante (la planification se fera en fonction de nos disponibilités) :

- Bain
- Bain de boue
- Douche générale au jet
- Douche locale au jet
- Douche de forte pression sous immersion en piscine
- Étuve locale des mains
- Manu-boue
- Pédidouche-Manudouche

Établissement thermal.....	349€ (la demi-journée supplémentaire : 52€)
Établissement thermal premium.....	449€ (la demi-journée supplémentaire : 69€)

## MES SOINS DIGESTIFS

### Pack 2 soins digestifs

Nécessitant la prescription d'un médecin thermal de la station. (voir liste p. 13)

2 soins par jour au choix (sous réserve de disponibilité) parmi la liste suivante :

- Entéroclyse
- Cataplasme abdominal
- Douche intestinale
- Irrigation vaginale
- Pulvérisation anale et périnéale

Ou 1 soin ci-dessus + 1 des soins ci-dessous au choix (sous réserve de disponibilité) parmi :

- Bain (hors bain de boue)
- Douche générale au jet
- Douche locale abdominale au jet
- Douche sous immersion en piscine

Établissement thermal : la 1/2 journée .....	47€
Établissement thermal premium : la 1/2 journée ....	57€

### Pack cure de boisson

Nécessitant la prescription d'un médecin thermal de la station. (voir liste p. 13)

Seul ou en complément de mon séjour libre.

6 jours .....	20€
18 jours .....	59€
Journée supplémentaire .....	4€

### CHOIX DE VOS SOINS

Lors de votre réservation, communiquez-nous votre souhait de soins. Nous élaborerons votre planning selon nos disponibilités.

En complément de votre cure prévention santé et/ou de votre Pack 2 soins digestifs, des soins à la carte peuvent être ajoutés, sur place, lors de votre séjour.



# MES OFFRES SPÉCIALES

## CURES PRÉVENTION SANTÉ



### OFFRES SPÉCIALES CURES PRÉVENTION SANTÉ

(hors hébergement)

Curistes fidèles<sup>(1)</sup> :

- 20% de remise toute la saison** sur les cures de 6 jours de soins et plus.
- 30% de remise** sur les cures de 6 jours de soins et plus du 03/11 au 06/12.

Accompagnants :

- 20% de remise toute la saison** sur les cures de 6 jours et plus.

### DES FORFAITS HÉBERGEMENT ET SOINS À TARIFS AVANTAGEUX SUIVANT LES PÉRIODES DE L'ANNÉE<sup>(2)</sup>

Packages déjà remisés. Non cumulables avec d'autres promotions en cours et sous réserve de disponibilité.

DATES	TARIFS	CONTENU	OPTIONS
Du 09/03 au 12/07	715€		
Du 13/07 au 01/11	751€	<ul style="list-style-type: none"> <li>• 6 nuits à la Résidence****</li> <li>• 6 jours de soins en bien-être digestif ou rhumatologie à l'établissement thermal. (4 soins/jour)</li> </ul>	<ul style="list-style-type: none"> <li>• supplément soins dans l'établissement thermal premium 100€/pers</li> <li>• 1 accompagnant avec soins 349€</li> <li>• 1 accompagnant sans soins gratuit dans le même logement</li> <li>• restauration (voir page 41)</li> <li>• assurance annulation</li> </ul>
Du 02/11 au 15/11	679€		
Du 16/11 au 06/12	643€		

<sup>(1)</sup> Pour bénéficier de ces tarifs, je dois avoir effectué une cure thermique conventionnée ou une cure prévention santé d'un minimum de 6 jours durant la saison 2023 et/ou 2024.

<sup>(2)</sup> Offres valables en studio Alou à la Résidence\*\*\*\*, nombre limité de places.





# MES ACTIVITÉS ET MES PARCOURS

Votre resort thermal de pleine santé, vous accompagne avec ses experts pour vous proposer des programmes issus des préconisations du Plan National Nutrition Santé "Manger-bouger".

- Activités nutrition santé - conférences nutrition - consultations nutrition.
- Parcours santé et prévention ASM Vitalité.
- Activités santé et prévention à la carte.





# LES ACTIVITÉS NUTRITION SANTÉ

**Différentes activités nutrition animées par une diététicienne-nutritionniste vous sont proposées durant votre séjour thermal : consultations, conférences nutrition et ateliers cuisine santé.**



## **ATELIERS CUISINE** (pratiques)

**2h00** ..... **27€**

Participez à nos ateliers culinaires en trois étapes : moment d'échange sur le thème du jour, réalisation de recettes et dégustation. Rejoignez-nous pour un atelier de cuisine interactif et convivial, animé par notre diététicienne !

## **CONFÉRENCES NUTRITION** (théoriques)

**1h30** ..... **7€**

Découvrez l'impact de la nutrition sur votre santé lors de nos conférences informatives, interactives et captivantes.

## **CONSULTATIONS NUTRITION**

**1h00** ..... **55€**

Pour un suivi nutritionnel personnalisé, en complément des ateliers cuisine ou des conférences, vous pouvez bénéficier d'une consultation réalisée par la diététicienne-nutritionniste d'Aïga Resort Thermal. Au cours de cet entretien, elle établira votre bilan micronutritionnel et vous proposera des conseils personnalisés.

**Consultation de suivi (30 min)** ..... **27€**

Certaines mutuelles peuvent prendre en charge une partie de ces consultations. Renseignez-vous auprès de votre complémentaire santé.



## **CONFÉRENCES MICROBIOTE**

Lors de votre cure, vous pourrez assister à une conférence sur la santé intestinale et le rôle du microbiote, animée par le Dr Julien Scanzi, gastroentérologue et spécialiste du microbiote intestinal, auteur des livres "Incroyable microbiote" (2022) et "L'alimentation incroyable microbiote" (2024). ..... **12€**



## **BON À SAVOIR**

Ces activités et ateliers sont **ouverts à tous**.

À réserver sur place,  
auprès de l'accueil d'Aïga Resort.

**N'hésitez pas à demander le planning des activités  
lors de votre arrivée en cure.**

# LES PARCOURS SANTÉ ET PRÉVENTION

**Composante indissociable de la santé et du bien-être, l'activité physique régulière a des vertus reconnues pour tous. Aïga Resort Thermal & Spa s'est associé avec le Pôle Sport Santé Vitalité de l'ASM Omnisports pour vous proposer des activités physiques adaptées en lien avec les orientations thérapeutiques de la cure thermale conventionnée.**

Des professionnels diplômés dans leur spécialité sont à vos côtés pour vous diriger et vous conseiller.



Pour découvrir ou reprendre une activité physique progressive et régulière favorable à votre santé, améliorer votre souplesse et retrouver le plaisir de bouger sans douleur en complément de vos soins thermaux, les parcours forme et santé spécialement mis au point par Aïga Resort et l'ASM Vitalité (spécialiste de l'activité physique adaptée et personnalisée) se composent :

- **D'un bilan initial de condition physique :** vous évaluez votre forme avec notre coach qui vous oriente vers les pratiques adaptées à votre état ;
- **D'activités en salle et en bassin :** vous profitez des bienfaits des activités aquatiques dans un bassin d'eau thermale naturelle ;
- **D'activités extérieures :** le plaisir de la marche nordique accompagnée dans un environnement préservé.

## PARCOURS DÉCOUVERTE<sup>(1)</sup> 49€

**Je m'initie à la pratique d'une activité physique régulière et adaptée à ma santé.**

- 1 bilan initial de condition physique ASM.
- 2 activités de 45 min au choix parmi toutes les activités disponibles sur les conseils du coach ASM Vitalité.



## PARCOURS MOBILITÉ<sup>(1)</sup> 79€

**J'axe mes séances sur le renforcement de mes muscles et sur mon équilibre dans un objectif de prévention des chutes.**

- 1 bilan initial de condition physique ASM.
- 3 "séances adaptées" de 45 min à placer dès l'achat du parcours (horaires définis sur le planning d'activité - séances partagées avec d'autres participants).
- 1 activité de 45 min au choix parmi toutes les activités disponibles sur les conseils du coach ASM Vitalité.

## PARCOURS VITALITÉ<sup>(1)</sup> 129€

**Je souhaite faire un bilan santé et suivre un programme personnalisé et adapté à ma condition physique.**

- 1 bilan initial de condition physique ASM.
- 6 activités de 45 min au choix parmi toutes les activités disponibles sur les conseils du coach ASM Vitalité.
- 1 bilan final de condition physique.
- 1 accès au Spa Thermal<sup>(2)</sup> un après-midi de votre choix.

## LES BÉNÉFICES DES ACTIVITÉS ET PARCOURS SANTÉ

- Découvrez des techniques à effectuer chez vous pour soulager vos douleurs
- Lutte contre l'instabilité articulaire
- Trouvez l'alimentation santé adaptée à votre pathologie et vos envies
- Renforcez vos muscles
- Évacuez et gérez le stress
- Être mieux dans son corps et dans sa tête
- Agir pour préserver votre capital santé

**N'hésitez pas à demander le planning des activités lors de votre arrivée en cure.**

<sup>(1)</sup> Les parcours découverte et mobilité ne comprennent pas l'accès au Spa thermal.

<sup>(2)</sup> Bassin de détente en eau thermale (cols de cygne, couloir de nage à contre-courant, transats à bulles immergés...), bain à remous extérieur, solarium, hammams, salle de repos en lumière noire, tisanderie et douches expérientielles. Équipements accessibles sous réserve de disponibilité.



# MES ACTIVITÉS SANTÉ ET PRÉVENTION À LA CARTE

Une façon simple de découvrir, pendant votre séjour thermal, des activités bénéfiques à votre santé dans une ambiance conviviale pour votre plus grand plaisir.

Toutes nos activités sont :

- accessibles à tous les âges et à tous les niveaux,
- dirigées par des professionnels diplômés dans leur spécialité,
- réalisées en groupe,
- ouvertes à tous.

## BILAN DE CONDITION PHYSIQUE ASM 29€

Une séance comprenant 10 ateliers tests pour évaluer votre condition physique. Grâce à un livret de résultats individuels et un retour personnalisé sur celui-ci, vous serez orienté vers les activités qui vous correspondent. L'objectif est d'améliorer votre bien-être et votre condition physique ainsi que d'accentuer et faire perdurer les effets de votre cure thermale.

Complétez votre cure thermale par des activités santé et prévention

(sous réserve de disponibilités) :

ACTIVITÉS	DESCRIPTIONS	TARIFS
AQUABIKE	Pédalez dans l'eau sur des rythmes et des exercices variés pour développer vos capacités cardio-respiratoires, muscler l'ensemble de votre corps. Les mouvements, freinés par l'action de l'eau, favorisent une bonne circulation sanguine.	14€
AQUAGYM	Mouvements pratiqués sans les lois de la pesanteur en bassin d'eau thermale qui facilitent une mobilisation musculaire, articulaire et cardiovasculaire sans risque et sans douleur.	
AQUAZEN	Activité qui associe des exercices de mobilité (de type stretching) et de type relaxation en environnement aquatique, le tout sur fond de musique douce et apaisante.	
ASSOUPPLISSEMENTS / ÉTIREMENTS	Activité réalisée dans le calme, composée d'une succession de mouvements lents, de postures en position assise ou allongée, d'exercices de respiration, de concentration et d'étirements ; le tout au rythme de musiques douces et agréables. Associe des techniques de Pilates, de relaxation, de stretching ou d'automassage.	
SÉANCE ADAPTÉE	Activité mettant en jeu les systèmes cardiovasculaire et musculaire en salle. Un programme personnalisé est proposé par les coachs ASM Vitalité pour permettre de développer les qualités physiques et l'autonomie. Les exercices sont variés avec l'utilisation du matériel présent en salle. Lors de ces séances seront utilisés : le matériel de cardio, vélo, elliptique, rameurs, ...), le petit matériel de musculation (élastiques, charges...) ou le poids du corps.	
MARCHE NORDIQUE	Marche avec bâtons en pleine nature. Permet de pratiquer une activité cardiovasculaire et peu traumatisante pour les articulations (bâtons fournis).	
PILATES	Activité physique douce permettant de travailler les muscles profonds. Permet de mieux connaître son corps et de rééquilibrer sa musculature. Pratique adaptée à chaque participant selon son niveau et ses problèmes physiques.	
RENFORCEMENT MUSCULAIRE	Enchaînement d'exercices, sous forme de circuit dynamique, de type 'cardio' (vélo, rameur...) ou de type 'renforcement' (flexions, gainage...).	
RENFORCEMENT MUSCULAIRE NATURE	Cours de renforcement musculaire réalisé en extérieur, associant des séquences de marche (ou course légère) et des séquences d'exercices (flexions, gainage...).	
SOPHROLOGIE	Technique de relaxation, de mouvements dynamiques, de respiration et d'imagerie mentale permettant d'apprendre à mieux gérer son stress et ses émotions. En alternance : séance généraliste et séance spécifique "appareil digestif".	
YOGA	Yoga doux passant par le maintien de postures permettant un rééquilibrage et une harmonisation du corps qui favorisent le bien-être physique et psychologique. Permet de relâcher les tensions et de calmer les émotions.	18€

Les séances à la carte ne comprennent pas l'accès aux équipements de bien-être du Spa Thermal. N'hésitez pas à demander le planning des activités lors de votre arrivée en cure.



# MON ÉTABLISSEMENT **THERMAL**

Aïga Resort Thermal & Spa vous propose deux espaces de soins pour votre cure thermale conventionnée Appareil digestif et urinaire et/ou Rhumatologie ou pour votre cure prévention santé :

- **L'établissement thermal :**  
Espace de soins confort pour une cure thermale sereine (au tarif conventionné par l'Assurance Maladie).
- **L'établissement thermal premium :**  
Espace de soins premium pour vivre une expérience thermale unique (soins thermaux au tarif conventionné par l'Assurance Maladie, seule l'option Premium n'est pas prise en charge par l'Assurance Maladie).





# AÏGA RESORT : UNE EXPERTISE THERMALE À VOTRE SERVICE



## QUALITÉ ET SÉCURITÉ SANITAIRE : NOS PRIORITÉS

Nos eaux, nos réseaux et nos équipements de soins sont placés sous haute surveillance. En complément des contrôles réguliers exigés par l'Agence régionale de santé (A.R.S.), nous effectuons des autocontrôles supplémentaires, avec le laboratoire Auvergne Thermale Qualité.

Les protocoles de soins thermaux sont conformes à la Convention nationale thermale..



## UNE ÉQUIPE QUALIFIÉE ET BIENVEILLANTE POUR VOS SOINS



**Plus de 50 agents thermaux** (spécialement formés par nos soins pour vous garantir savoir-faire et pratique des soins thermaux dans les règles de l'art) vous accueillent chaque jour et vous prodiguent les soins prescrits par votre médecin thermal.



**Des infirmiers** réalisent une surveillance permanente pour assurer le bon déroulement de la cure, en relation avec les médecins thermaux.



**Des agents référents** sont à votre disposition, dans les services de soins, pour vous orienter et répondre à vos besoins.



**L'équipe de planification** vous accueille pour vous conseiller, assurer la programmation et le suivi de votre planning de soins ainsi que réaliser tout le suivi administratif de votre cure thermale avec l'Assurance Maladie.



## VOTRE LINGE DE CURE FOURNI

Vous recevez chaque jour, à votre arrivée au vestiaire, un peignoir, un drap de bain et une serviette pour vous permettre de réaliser vos soins confortablement. Vous devez restituer ce linge chaque jour à la fin de vos soins.

Les sandales et bonnet de bain ne sont fournis excepté au spa thermal premium (voir p30)

# MON ÉTABLISSEMENT THERMAL

Pour réaliser ma cure thermale en toute sérénité

**L'établissement thermal Aïga Resort vous offre un environnement de soins confortable et fonctionnel pour votre cure thermale conventionnée ou votre cure prévention santé.**

Ouvert tout au long de la saison, cet espace thermal vous accueille tous les matins et les après-midi du lundi au samedi (y compris les jours fériés).

## ASTUCE HÉBERGEMENT

**Accédez chaque jour aux thermes, directement depuis votre appartement, grâce à notre résidence de tourisme intégrée.**

*(Détail p. 33)*



## DES ÉQUIPEMENTS DE SOINS MODERNES ET FONCTIONNELS :

- 2 bassins d'eau thermale, pour les soins de douche sous immersion et en piscine libre
- 1 bassin de boue thermale
- 6 étuves des mains et des pieds,
- 6 manuboues et 6 manu/pédi douches,
- 68 cabines de soins individuels : bain, douche au jet, douche pénétrante, massage sous l'eau, cataplasme
- 27 cabines pour les soins internes (goutte à goutte intestinal, douche intestinale et irrigation vaginale)
- 1 buvette (accès contrôlé réservé à la cure de boisson)
- 2 espaces de repos avec transats
- 1 solarium extérieur

**Pour mieux vous accompagner tout au long de votre parcours de soins :**

- 1 accueil dédié au 1<sup>er</sup> étage du Resort Thermal
- 1 bureau d'information à chaque étage de soins



# MON ÉTABLISSEMENT THERMAL PREMIUM

## Pour une cure thermale d'exception

**Inspiré par la nature volcanique auvergnate, l'établissement thermal premium (Spa Thermal) vous offre un cadre de soins calme et raffiné pour la réalisation de votre cure thermale conventionnée ou prévention santé.**

Garant d'un grand confort, cet espace de soins à dimension humaine vous réserve de nombreux avantages et services exclusifs.

Effectuez notamment tous vos soins thermaux au même étage uniquement le matin, pour un parcours de soins simplifié, un accueil et un suivi personnalisés.

**Selon votre souhait, des soins spa peuvent compléter votre planning de cure l'après-midi :**

- Douches de boue thermale,
- Massages relaxants non thérapeutiques,
- Enveloppements...

*(Plus d'informations page 42)*

Contactez le Service client pour réserver vos soins.

L'espace premium d'Aïga Resort offre une expérience inédite de cure thermale, combinant les bienfaits des eaux minérales naturelles et un cadre confortable. Les avantages de la cure premium :

- 1. Accès exclusif aux soins thermaux dans le Spa Thermal :** le matin, les curistes de l'espace premium bénéficient d'un accès exclusif à des cabines de soins privilégiées au sein du Spa Thermal, conçues pour maximiser leur confort et leur bien-être.
- 2. Ambiance apaisante, relaxante et intimiste :** l'environnement de l'espace premium est conçu pour favoriser la détente et la sérénité, permettant aux curistes de se ressourcer pleinement pendant leur séjour.

## LES ÉQUIPEMENTS DE SOINS DE L'ÉTABLISSEMENT THERMAL PREMIUM :

- **1 bassin d'eau thermale**, pour les soins de douche sous immersion et en piscine libre
- **1 bassin de boue thermale**
- **2 étuves** des mains et des pieds,
- **4 manuboues**,
- **4 manu/pédi douches**
- **20 cabines de soins individuels** : bain, douche au jet, douche pénétrante, massage sous l'eau, cataplasme
- **8 cabines pour les soins internes** (goutte à goutte intestinal, douche intestinale et irrigation vaginale)
- **1 buvette** (accès contrôlé réservé à la cure de boisson prescrite)
- **1 salle de repos avec transats**
- **1 solarium extérieur**

Les protocoles de soins thermaux sont conformes à la Convention nationale thermale.



## DES ÉQUIPEMENTS DE BIEN-ÊTRE EN LIBRE ACCÈS TOUT AU LONG DE LA MATINÉE :

- 1 bassin d'eau thermale de 150 m<sup>2</sup> avec cols de cygne, cascade, nage à contre-courant, transats immergés...
- 1 bain à remous extérieur
- 2 hammams<sup>(1)</sup>
- 2 douches expérientielles (musique, lumière, jets...)
- 1 solarium extérieur
- 1 tisanerie
- 1 salle de détente en lumière noire

## DES OFFRES DE QUALITÉ :

- Un cadeau de bienvenue
- Une ligne de peignoirs et de linge de grand confort
- Le sac, la charlotte de bain et les sandales<sup>(2)</sup> pour les soins sont offerts
- Une séance d'activité santé et prévention à la carte (hors activités aquatiques) voir détail page 26
- Une conférence nutrition avec notre diététicienne
- Un livret d'activités personnalisées (incluant des protocoles d'échauffement + des séances types réalisables à domicile selon votre pathologie)
- 3 accès au spa les après-midi pendant votre séjour du lundi au vendredi (hors jours férié)<sup>(3)</sup>
- Un bon d'achat de 15€ valable dans notre boutique dès 30€ d'achat (voir conditions sur le bon d'achat)



**TARIF PREMIUM**  
399€ par cure<sup>(4)</sup>

### OFFRE CURISTES FIDÈLES PREMIUM<sup>(5)</sup>

Pour les curistes fidèles de l'établissement thermal premium, le supplément est à 355€<sup>(4)</sup> au lieu de 399€<sup>(4)</sup>, en réservant avant le 31 janvier 2025

### POUR UN CONFORT ABSOLU

Réservez votre hébergement au sein de notre Résidence\*\*\*\* et accédez directement à votre espace de soins depuis votre appartement.  
(Détail page 33)

<sup>(1)</sup> Accès sous réserve de contre-indications médicales et sous votre propre responsabilité.

<sup>(2)</sup> Hors cure prévention santé à la demi-journée.

<sup>(3)</sup> 3 accès pour une cure thermale conventionnée, 1 accès par semaine pour une cure prévention santé, non cessible.

<sup>(4)</sup> Option non prise en charge par l'Assurance Maladie.

<sup>(5)</sup> Offre réservée aux curistes ayant effectué une cure thermale conventionnée à l'établissement premium en 2024.



# QU'EST-CE QU'UNE RÉSIDENCE DE TOURISME INTÉGRÉE ?

**Une résidence de tourisme intégrée** est une offre locative, une formule de séjour astucieuse. Elle vous offre toute la liberté d'une location meublée d'une surface généreuse, pouvant accueillir une famille par exemple, pour des séjours d'une nuit à plusieurs semaines.

À la liberté d'un appartement s'ajoute, dans une résidence de tourisme, une large gamme de services optionnels laissés au choix de chacun selon ses besoins et son budget.

**Votre Résidence\*\*\*\*** vous permet d'accéder directement à vos espaces de soins, et vous propose des services optionnels tels que le ménage quotidien, un parking privé payant...

Vous pouvez choisir de prendre vos repas dans votre appartement équipé d'une cuisine fonctionnelle, ou d'opter pour le restaurant de la résidence. Toutes les combinaisons deviennent possibles.

**En résumé, un séjour astucieux adapté à vos besoins !**



# MA RÉSIDENCE\*\*\*\*

intégrée au cœur du resort thermal :

- **Accéder directement** à mes espaces de soins thermaux depuis mon appartement.
- **Disposer d'un large choix de services optionnels** (ménage, restauration en ½ pension ou pension complète...).
- **Simplifier mes démarches** de réservation grâce à un interlocuteur unique pour réserver ma cure thermale, mon hébergement et mes activités au sein du resort.
- **Réserver en toute sérénité** en souscrivant à l'assurance annulation pour me prémunir de tout imprévu.





# VOTRE RÉSIDENCE\*\*\*\*

Tous les services essentiels réunis pour un séjour thermal réussi



En relation directe avec votre établissement thermal de soins, la Résidence\*\*\*\* vous offre tout le confort d'un hébergement thermal.

Grâce à une décoration raffinée dans le pur style Art déco, ses 90 appartements allient à la perfection charme intemporel et modernité pour vous garantir un cadre de vie d'exception.

Du studio à la suite 2 pièces, pouvant accueillir de 1 à 4 personnes, vous retrouverez tout l'espace nécessaire et les services essentiels pour vivre une expérience unique et totale de votre cure thermique.

## CÔTÉ RESTAURATION

Découvrez la carte du restaurant.

*(détails page 41)*

# DES APPARTEMENTS DE GRAND CONFORT

## Spacieux et fonctionnels, tous les logements de la Résidence\*\*\*\* disposent d'un équipement complet pour vous simplifier la vie et rendre votre séjour agréable :

Un espace cuisine entièrement équipé (plaques vitrocéramiques, réfrigérateur, lave-vaisselle, four micro-ondes et grill, cafetière, bouilloire, grille-pain, vaisselle et ustensiles de cuisine), penderie, sèche-cheveux, balcon ou terrasse dans la majorité des appartements, télévision avec chaînes françaises et internationales et wifi gratuit dans tous les appartements.

**Studio Alou max. 2 personnes, environ 25 m<sup>2</sup><sup>(1)</sup>** : Salon/séjour avec lit double ou lits jumeaux, salle de bain avec baignoire et toilettes intégrées.

**Studio Balmet max. 2 personnes, environ 31 m<sup>2</sup><sup>(1)</sup>** : Salon/séjour avec lit double ou lits jumeaux, salle de bain avec douche à l'italienne et toilettes intégrées, *réservé aux personnes à mobilité réduite* (sur présentation d'un justificatif).

**Suite 2 pièces Côte max. 4 personnes, environ 38 m<sup>2</sup><sup>(1)</sup>** : Chambre avec lit double ou lits jumeaux + salon/séjour avec canapé convertible en lit double, salle de bain avec baignoire et toilettes séparées.

**Grande suite 2 pièces Dôme max. 4 personnes, environ 43 m<sup>2</sup><sup>(1)</sup>** : Chambre avec lit double ou lits jumeaux + salon/séjour avec canapé convertible en lit double, salle de bain avec baignoire et toilettes séparées.

**Certains appartements Côte sont équipés de douche et sont réservés aux personnes à mobilité réduite**, (sur présentation d'un justificatif).

### INFORMATIONS PRATIQUES

- Tous nos appartements, balcons et terrasses sont non fumeurs.
- Les animaux ne sont pas admis.
- Des sièges de baignoire sont disponibles à l'accueil sous réserve de disponibilité.
- Les appartements pour personnes à mobilité réduite sont équipés de douches à l'italienne.
- Laverie payante.
- Lits parapluie (sur demande).
- Check-in à partir de 16h et Check-out jusqu'à 11h.

<sup>(1)</sup> Surface moyenne donnée à titre indicatif.





# TARIFS POUR 20 NUITS DU DIMANCHE AU SAMEDI

## RÉSERVEZ TÔT ET BÉNÉFICIEZ DE REMISES SUR VOTRE HÉBERGEMENT !

En réservant avant le 31/01/2025 :

- 20% pour les séjours en mars et août
- 15% pour les séjours en avril, mai, juin, juillet, novembre et décembre
- 5% pour les séjours en septembre et octobre

La remise s'applique sur le mois de la date d'arrivée en cure thermale.

*Les tarifs présentés ci-dessous ne tiennent pas compte de la remise.*

## POUR ENCORE PLUS DE CONFORT, RESTEZ UNE NUIT SUPPLÉMENTAIRE

Alou : 64€ / nuit | Balmet : 72€ / nuit  
Côme : 84€ / nuit | Dôme : 106€ / nuit

*Pour en savoir plus,  
contactez notre service client.*

	09/03	16/03	23/03	30/03	06/04	13/04	20/04	27/04	04/05	11/05	18/05	25/05
<b>ALOU</b> (studio)	940€	980€	1020€	1040€	1040€	1040€	1040€	1040€	1040€	1040€	1040€	1040€
<b>BALMET</b> (studio)	1100€			1200€			1200€			1200€		
<b>CÔME</b> (appartement)	1340€	1380€	1420€	1440€	1440€	1440€	1440€	1440€	1440€	1440€	1440€	1440€
<b>DÔME</b> (appartement)	1780€	1820€	1860€	1880€	1880€	1880€	1880€	1880€	1880€	1880€	1880€	1880€

	01/06	08/06	15/06	22/06	29/06	06/07	13/07	20/07	27/07	03/08	10/08	17/08
<b>ALOU</b> (studio)	1040€	1040€	1046€	1053€	1080€	1108€	1136€	1140€	1140€	1140€	1140€	1140€
<b>BALMET</b> (studio)	1200€			1213€			1296€			1300€		
<b>CÔME</b> (appartement)	1440€	1440€	1446€	1453€	1480€	1508€	1536€	1540€	1540€	1540€	1540€	1540€
<b>DÔME</b> (appartement)	1880€	1880€	1886€	1893€	1920€	1948€	1976€	1980€	1980€	1980€	1980€	1980€

	24/08	31/08	07/09	14/09	21/09	28/09	05/10	12/10	19/10	26/10	02/11	09/11	16/11
<b>ALOU</b> (studio)	1140€	1140€	1140€	1140€	1140€	1140€	1140€	1140€	1140€	1055€	964€	880€	880€
<b>BALMET</b> (studio)	1300€			1300€			1300€			1215€			1040€
<b>CÔME</b> (appartement)	1540€	1540€	1540€	1540€	1540€	1540€	1540€	1540€	1540€	1455€	1364€	1280€	1280€
<b>DÔME</b> (appartement)	1980€	1980€	1980€	1980€	1980€	1980€	1980€	1980€	1980€	1895€	1804€	1720€	1720€

**Beige** : Date d'arrivée en cure principale.  
(cf. bulletin de réservation)

**Beige clair** : Autres dates d'arrivée.  
Consultez le Service client.

Nous consulter pour les tarifs selon la durée et les dates envisagées.

## Une gamme de services adaptés à vos besoins et à vos envies

### LES TARIFS INCLUENT

SERVICES	CATÉGORIE D'APPARTEMENT	
	ALOU ET BALMET	CÔME ET DÔME
<b>LIT(S) FAIT(S) À L'ARRIVÉE</b>	Lit fait en double ou en 2 lits jumeaux selon demande à la réservation.	Selon le nombre d'occupants : • Lit fait en double ou en 2 lits jumeaux selon demande à la réservation . • Canapé convertible présenté fermé, drap housse installé, couette dans sa housse rangée dans la penderie, oreillers avec taies.
<b>LINGE FOURNI</b>	Le linge de lit, de toilette et de cuisine (draps, 1 drap de bain, 1 serviette, 1 peignoir par personne, 1 tapis de bain et 1 torchon).	
<b>MÉNAGE DURANT LE SÉJOUR</b>	Le ménage de votre appartement (poussière, sols et salle de bain) est effectué 2 fois par séjour thermal de 20 nuits (hors cuisine et vaisselle). Le changement des draps et du linge de bain n'est pas inclus.	
<b>MÉNAGE DÉPART</b>	<i>Inclus (hors cuisine, vaisselle, poubelles). N'est pas inclus le ménage quotidien, ni le changement de linge de lit et de bain (draps + serviettes) (voir options p.38).</i>	

### LES TARIFS N'INCLUENT PAS

<b>CAUTION</b>	250€/appartement (non encaissée).
<b>TAXE DE SÉJOUR</b>	1,20€/nuît/pers* de plus de 18 ans (collectée pour le compte de la communauté de communes).
<b>LA RESTAURATION</b>	<i>Consultez notre offre demi-pension ou pension complète, page 41.</i>
<b>LE MENAGE</b>	Le ménage quotidien





# AUTRES SERVICES

## MES SERVICES COMPLÉMENTAIRES AU CHOIX (TARIFS TTC) :

	CATÉGORIE D'APPARTEMENT	
	ALOU ET BALMET	Côme et Dôme
<b>MÉNAGE QUOTIDIEN</b>	139€ les 20 nuits ou 15€/nuit.	194€ les 20 nuits ou 20€/nuit.
	Comprenant : aspirateur, poussières, sanitaires (salle de bain et complément papier toilette), lits refaits, (hors vaisselle, cuisine et poubelles). Sans changements des draps.	
<b>CHANGEMENT DU LINGE DE LIT ET DE BAIN</b>	Kit de linge de bain (2 peignoirs, 2 serviettes de bain et 2 serviettes, 1 tapis de bain) : 19€ par changement. Kit de draps : 14€ par changement. Lit refait : 24€ par changement.	
<b>PARKING EXTÉRIEUR</b>	34€ pour 20 jours - 17€ pour 6 jours - 8€ pour 1 jour. 6 bornes de recharge pour véhicules électriques à disposition (payant).	
<b>DÉPART TARDIF</b>	30€ par hébergement : possibilité de départ jusqu'à 15h00 (sous réserve de disponibilité).	

Les moyens de paiement acceptés sont : Amex, Visa, Mastercard, espèces, chèques et ANCV



## VOTRE OPTION EN CAS D'IMPRÉVU<sup>(1)</sup>

ASSURANCE ANNULATION / INTERRUPTION DE CURE (Tarifs TTC)	
<b>J'ai réservé un hébergement à la Résidence****</b>	<b>J'ai réservé un hébergement à la Résidence**** et j'ai souscrit à des prestations complémentaires</b> (restauration, supplément cure premium, activités, ...)
Contrat pour <b>1 ou 2 personnes</b> : 69€	Contrat pour <b>1 personne</b> : 69€
<b>Personne supplémentaire au contrat</b>	
Personne supplémentaire partageant le même logement avec ou sans prestations complémentaires : <b>49€/personne</b>	

<sup>(1)</sup> Annulation : annulation avant l'arrivée / Interruption = annulation pendant le séjour  
Assurances souscrites pour le compte du client auprès de Mutuaide Assistance - détail des conditions générales de vente sur le site aiga-resort.com ou sur demande auprès du Service Client.





# MON MICROBIOTE ET MON ALIMENTATION

- Une restauration bénéfique ancrée dans son terroir





# LE RESTAURANT

## BIENVENUE DANS NOTRE RESTAURANT !

**Notre restaurant a fait peau neuve. Que vous soyez curiste, à la recherche d'un menu santé, de passage pour un repas convivial, ou épicurien soucieux de bien manger, nous avons à cœur de vous offrir des plats aussi savoureux que bénéfiques pour votre bien-être.**

Notre vision est claire, offrir une expérience culinaire saine et gourmande à l'aide d'une cuisine, réalisée sur place, s'appuyant sur des produits frais, de saison et locaux.

L'alimentation est un des piliers de notre bonne santé et fait partie intégrante de votre cure. Pour les pathologies digestives, il est important de respecter son microbiote et pour les pathologies rhumatismales, les aliments antioxydants sont mis à l'honneur.

Nous avons élaboré rien que pour vous un plan alimentaire de 3 semaines à l'aide d'une équipe d'experts, composée de notre Chef, de nos diététiciens, d'un conseiller culinaire et de nos collaborateurs avertis à la restauration.



# LE RESTAURANT

## UNE RESTAURATION PLAISIR ÉCO-RESPONSABLE

**Le bon fonctionnement de l'organisme dépend du contenu de notre assiette. C'est pourquoi il faut :**

- **Sélectionner des produits de qualité entrant dans nos recettes :** produits frais non transformés, de saison, du terroir et labellisés (AOC)...
- **Avoir une démarche éco-responsable :** valorisation du végétal, réduction des déchets, produits locaux, économie d'énergie...
- **Préserver les qualités nutritionnelles et gustatives des aliments durant toutes les étapes de préparation des recettes :** taux de vitamines, minéraux, acides gras essentiels...
- **Valoriser les bonnes associations tant gustatives que nutritives :** pour se régaler, faire profiter l'organisme des macro et micronutriments, et favoriser une bonne digestion ;
- **Mettre en valeur les recettes** par une présentation attrayante, haute en couleurs.

## LE PETIT-DÉJEUNER À AÏGA RESORT

Proposé sous forme de buffet, il propose des produits régionaux (charcuterie, fromage, jus de fruits), locaux (pains au levain de notre boulanger) et des mignardises et cakes faits maison.

FORMULES	1 NUIT	6 NUITS	20 NUITS
Petit déjeuner buffet	15€	85,50€	270€



(1) 6 petits-déjeuners et 6 déjeuners ou dîners.

(2) 20 petits-déjeuners, 20 déjeuners et 20 dîners.

Les moyens de paiement acceptés sont : Amex, Visa, Mastercard, espèces, chèques et ANCV.



## UNE CUISINE CONCILIANTE PLAISIR GUSTATIF ET BÉNÉFICES SANTÉ

Nous vous proposons chaque jour et à chaque service un menu différent s'appuyant sur un régime méditerranéen équilibré.

- Formule 2 plats à **24 euros**
- Formule 3 plats à **29 euros**

Prendre une demi-pension ou une pension complète vous permet d'explorer les bienfaits d'une alimentation équilibrée sur votre santé. L'objectif est également de repartir avec de bonnes pratiques alimentaires afin de conserver les bienfaits de votre cure le plus longtemps possible.

FORMULES	6 NUITS	20 NUITS
Demi-pension <sup>(1)</sup> 2 plats	225€	726€ <sup>(1)</sup>
Demi-pension <sup>(1)</sup> 3 plats	254€	816€ <sup>(1)</sup>
Pension complète <sup>(2)</sup> 2 plats	362€	1158€ <sup>(2)</sup>
Pension complète <sup>(2)</sup> 3 plats	419€	1338€ <sup>(2)</sup>

Pensez à réserver votre pension ou votre demi-pension en même temps que votre cure.

En plus de notre menu du jour, notre Chef vous propose une carte de saison « plaisirs » pour une cuisine inventive, colorée (voir carte sur notre site internet) et tout aussi saine pour votre santé.

Menu enfant possible sur demande jusqu'à 12 ans (petit-déjeuner 7€ , déjeuner ou dîner 14€)



# MES SOINS DE BIEN-ÊTRE AU SPA THERMAL

**En complément de votre cure thermale, accordez-vous détente et évasion au sein d'Aïga spa thermal.**

Cet espace de soins raffiné et chaleureux, inspiré de l'environnement volcanique de la région, vous propose de vivre une expérience sensorielle 100% bio et naturelle.

## **DES SOINS BIEN-ÊTRE 100% NATURELS À DÉCOUVRIR**

Grâce à l'alliance exclusive de notre eau thermale à une gamme de cosmétiques bio, nous avons développé une carte de soins, pour nourrir tous vos sens de bien-être.

**Retrouvez :** gommages, enveloppements, massages, soins du visage, soins d'hydrothérapie pour votre plus grand plaisir...

### **OFFRE CURISTES ET ACCOMPAGNANTS :**

- **15% de remise sur les escapades et les forfaits de soins** (accessibles pour toute cure thermale d'un minimum de 5 jours).

*Demandez notre brochure bien-être et loisirs auprès du Service client.*



## **LES ÉQUIPEMENTS DE BIEN-ÊTRE À VOTRE DISPOSITION**

- 1 bassin de détente de 150 m<sup>2</sup> avec cols de cygne, cascade, nage à contre-courant, transats immergés...
- 1 bain à remous extérieur
- 1 solarium extérieur
- 2 hammams
- 2 douches expérientielles
- 1 tisanerie
- 7 cabines de massage
- 1 bassin de vélo aquatique (accessible en dehors des activités ASM vitalité)



### **OFFREZ DES BONS CADEAUX EN QUELQUES CLICS SUR AIGA-RESORT.COM**

Faites découvrir Aïga spa thermal à vos proches : journée de soins, séjour bien-être avec hébergement et bons cadeaux.



### **HORAIRES D'OUVERTURE**

Aïga spa thermal est ouvert à tous, tous les après-midi, du lundi au samedi et le dimanche toute la journée.

# PARRAINEZ VOS PROCHES ET SOYEZ RÉCOMPENSÉS !

**Vous avez apprécié votre cure thermale à Aïga Resort ? Partagez-en les bienfaits !**

**Parrainez un ami effectuant une cure thermale dans notre établissement pour la première fois et gagnez un cadeau lors de votre prochain séjour<sup>(1)</sup>.**



## 2 FORMULES DE PARRAINAGE CUMULABLES AVEC EN CADEAU VOTRE ACCÈS DÉCOUVERTE AU SPA OFFERT

**Bassin de détente, bain à remous et solarium extérieurs, hammams, douches expérientielles...**  
(détail p. 42)

- Si je parraine 1 Cure prévention santé 6 jours\* =  
Je reçois 1 accès découverte au spa.
- Si je parraine 1 Cure conventionnée de 18 jours\* =  
Je reçois 3 accès découverte au spa

\* réalisée par le filleul



## COMMENT RETIRER VOS CADEAUX ?

- Lors de la réservation de votre prochaine cure, remplissez le formulaire en ligne via le QR Code ci-dessous en indiquant vos coordonnées ainsi que celles de votre filleul. Vous pouvez parrainer autant de proches que vous désirez !
- Assurez-vous auprès de votre/vos filleuls avant votre arrivée en cure, qu'ils aient bien réservés un séjour dans notre établissement **Aïga Resort Thermal & Spa** au cours de la même saison thermale, et que votre nom ait été donné lors de sa réservation !
- Votre séjour débute ? Présentez-vous à l'accueil de notre établissement thermal afin de récupérer votre cadeau.<sup>(2)</sup>
- Profitez de votre cure thermale et de votre avantage en toute sérénité.

### Conditions de parrainage et règlement

<sup>(1)</sup>L'offre de parrainage est valable à la condition que le/les filleuls aient réservé un séjour au sein de notre établissement au cours de la même saison thermale que celle de votre nouvelle cure. Le filleul doit être inconnu de nos fichiers clients. Le cadeau est à retirer sur place auprès de nos services d'accueil, aucun envoi ne sera effectué. L'offre peut être modifiée/interrompue à tout moment. <sup>(2)</sup>Les bons se récupèrent au service planification du lundi au vendredi.

## REMPLEZ NOTRE FORMULAIRE DE PARRAINAGE SUR NOTRE SITE INTERNET



Resort Thermal de Châtel-Guyon - RTC (nom commercial : Aïga Resort Thermal & Spa), société par actions simplifiée au capital de 75 000 euros, immatriculée au Registre du commerce et des sociétés de Clermont-Ferrand sous le n° 822 679 155, dont le siège social est sis 9A avenue du Général-de-Gaulle, 63140 Châtel-Guyon. TVA n° FR32822679155. La Société est habilitée à délivrer des soins thermaux conventionnés sous le n° Finess 63 078 0039. Toutes les correspondances postales doivent être adressées à : Resort Thermal de Châtel-Guyon - RTC, 9A avenue du Général de Gaulle, CS 10051, 63140 Châtel-Guyon, et les courriels à l'adresse : resa@aiga-resort.com. La prise de réservation ou la passation d'une commande implique la prise de connaissance préalable et l'acceptation sans réserve des conditions générales et particulières de vente qui sont communicables par pli postal, courriel ou téléchargeables sur le site [www.aiga-resort.com](http://www.aiga-resort.com). Seules les prestations conventionnées peuvent faire l'objet d'une prise en charge par un régime primaire d'assurance maladie. Les informations sont valables pour tout séjour ou prestation réalisé entre le 1er janvier et le 31 décembre 2025, au profit d'un particulier agissant en tant que consommateur, sous réserve de disponibilité et d'erreur. La documentation étant cependant modifiable sans préavis, les conditions de réservation ou de commande applicables sont celles de la documentation commerciale en vigueur au jour de la réservation/commande. Les visuels d'illustration contenus dans les brochures et documentations communiquées par la Société n'ont pas de valeur contractuelle et sont indicatifs. Les marques mentionnées sont des marques appartenant à la Société sauf mention contraire. Les tarifs sont valables pour une prestation délivrée entre le 1<sup>er</sup> janvier et le 31 décembre 2024 sous réserve d'évolution de la fiscalité ou de mise à jour de la documentation.



## Venez puiser à Aïga Resort Thermal & Spa toute la force de vie des volcans d'Auvergne.

Profitez de tous les bienfaits d'une cure thermale en associant le confort de l'hébergement en Résidence de tourisme 4\* intégrée aux espaces des soins. Découvrez le Spa Thermal, le Restaurant ainsi que les programmes d'activités personnalisés dédiés à la prévention santé.

POUR VOUS RENDRE

## à Châtel-Guyon



### EN VOITURE

Châtel-Guyon est située à 20 km de Clermont-Ferrand, à la croisée des autoroutes Nord-Sud et Est-Ouest (A71, A75, A89, A72) :

- de Paris : 4h00
- de Lyon : 2h00
- de Bordeaux : 3h40
- de Montpellier : 4h00
- de Nantes et Marseille : 5h00

Pensez au covoiturage !

### EN TRAIN

Gare de Riom Châtel-Guyon à 5 km

[www.sncf-connect.com](http://www.sncf-connect.com)

Une ligne de bus relie la gare au centre-ville de Châtel-Guyon, du lundi au dimanche.

Horaires et tarifs sur [rlv-mobilites.fr](http://rlv-mobilites.fr)

Tél. 04 73 38 08 09

### EN AVION

Aéroport de Clermont-Ferrand Auvergne à 20 km - Tél. 04 73 62 71 00

[www.clermont-aeroport.com](http://www.clermont-aeroport.com)

### TAXI

Pour venir à Châtel-Guyon depuis l'aéroport (ou la gare le dimanche), il est nécessaire de réserver un taxi 48h à l'avance.

 9A avenue du Général de Gaulle  
CS10051 - 63140 Châtel-Guyon

 [resa@aiga-resort.com](mailto:resa@aiga-resort.com)

 [aigaresort](https://www.facebook.com/aigaresort)

 [@aigaresort](https://www.instagram.com/aigaresort)

[aiga-resort.com](http://aiga-resort.com)

Tél. 04 73 86 00 08