



AïGA

RESORT THERMAL & SPA



Châtel-Guyon



## BROCHURE GROUPES ET SÉMINAIRES

**CHÂTEL-GUYON**



9A Avenue du Général de Gaulle  
CS 10051  
63140 Châtel-Guyon



groupes@aiga-resort.com

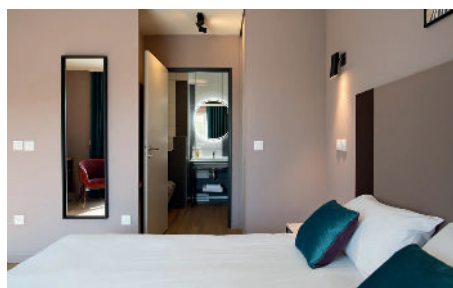


04 73 86 00 08



[aiga-resort.com](http://aiga-resort.com)





**Demandez  
un devis personnalisé !**

## Une résidence de tourisme\*\*\*\* pour un séjour tout confort

Idéalement situé à quelques kilomètres de Clermont-Ferrand, au pied des volcans d'Auvergne, Aïga Resort dispose d'une résidence de tourisme \*\*\*\* vous accueillant pour des séjours inspirants, qu'ils soient professionnels, touristiques ou de bien-être...

La Résidence\*\*\*\* c'est :

- 90 appartements tout confort du studio à l'appartement 2 pièces, d'une surface de 25 m<sup>2</sup> à 48 m<sup>2</sup>, pouvant accueillir jusqu'à 4 personnes,
- Votre hébergement de charme meublé de tourisme, avec des services vous assurant confort et quiétude,
- Une décoration raffinée, inspirée de l'environnement Art déco de notre cité thermale,
- Le privilège d'accéder immédiatement aux espaces de soins.

## Un cadre de vie remarquable

Installé entre ville et nature, vous bénéficiez tout au long de votre séjour des atouts de Châtel-Guyon, station thermale de pleine santé et de caractère : une nature environnante préservée et directement accessible, des activités « signatures » prévention santé et touristiques pour tous les goûts, un théâtre et sa programmation culturelle, un casino, un patrimoine bâti Art déco...

## Équipements des hébergements

Tous les logements de la Résidence\*\*\*\* disposent d'un équipement complet pour rendre votre séjour agréable.



Les appartements 4 personnes, environ 38m<sup>2</sup>:

- **Cuisine et coin repas** : réfrigérateur, plaques vitrocéramiques, lave-vaisselle, four micro-ondes/grill, cafetière, grille-pain, bouilloire, table et chaises, vaisselle et ustensiles de cuisine...
- **Salon** : canapé convertible, télévision avec chaînes internationales, placard
- **Chambre** : avec lit double ou 2 lits jumeaux, commode et penderie
- **Salle d'eau** : baignoire ou douche à l'italienne, meuble avec vasque, sèche-cheveux, toilettes séparées.

Les studios 2 personnes, 25 m<sup>2</sup>:

- **Cuisine** : réfrigérateur, plaques vitrocéramiques, lave-vaisselle, four micro-ondes/grill, cafetière, grille-pain, bouilloire, vaisselle et ustensiles de cuisine...
- **Salon et coin repas** : pièce à vivre avec lit double ou 2 lits jumeaux, commode et penderie, table et chaises, télévision avec chaînes internationales,...
- **Salle d'eau** : baignoire ou douche à l'italienne, meuble avec vasque, sèche cheveux et toilettes.



**Le petit plus** : balcon ou terrasse présents dans la majorité des appartements.

## Les Services Aïga Resort

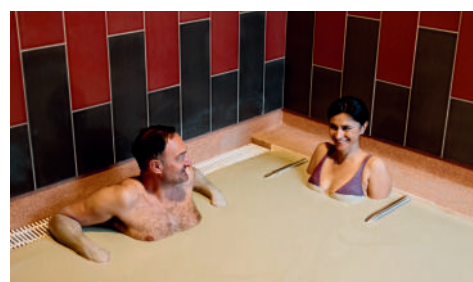
Inclus:

- Réception, bagagerie, wifi gratuit
- Arrivée : 15h00 / Départ: 11h00
- Lit(s) fait(s) à l'arrivée et mise à disposition de linge de toilette
- Ménage de départ (hors cuisine et vaisselle)
- Dépose-minute
- Appartements PMR selon disponibilité

En option:

- Ateliers et parcours santé et prévention: marche nordique, aquagym, pilates, yoga, cours de cuisine et de nutrition santé
- Restaurant avec menus de groupes ou à la carte (petits déjeuners, demi-pension ou pension complète)
- Parking privatif (accès sous réserve de disponibilité – réservation conseillée)

**Découvrez notre brochure bien-être loisirs ou rapprochez-vous de l'un de nos commerciaux**



## Un Spa Thermal 100% naturel pour vous relaxer

Le Spa Thermal offre une expérience sensorielle unique grâce à l'association de l'eau thermale de Châtel-Guyon et d'une gamme de cosmétiques bio.

Notre spa est ouvert du lundi au samedi après-midi et le dimanche toute la journée, pour des moments de relaxation à la carte ou des séjours bien-être à partir de 2 jours.



### Équipements de bien-être en accès libre sur la ½ journée pendant vos soins:

- Bassin de détente (avec transats immergés, cols de cygne, couloir de nage à contre courant),
- Bain à remous et solarium extérieurs,
- Douches expérientielles,
- Hammams,
- Tisanerie,
- Salle de repos en lumière de Wood.

## FORMULES DE SOINS GROUPES

### FORMULE 3 SOINS

- 1 massage du corps sur mesure (20 min.),
  - 1 bain thermal,
  - 1 soin d'hydrothérapie *(selon les disponibilités)*
- + accès aux équipements bien-être du Spa Thermal

### FORMULE 6 SOINS

- 1 massage du corps sur mesure (20 min.),
  - 2 bains thermaux,
  - 1 soin collectif en piscine,
  - 1 soin de boue,
  - 1 douche sous affusion *(selon les disponibilités)*
- + accès aux équipements bien-être du Spa Thermal





## Le meilleur d'une cuisine savoureuse et sur-mesure

Ouvert à tous, du petit-déjeuner au dîner, le restaurant vous propose une **carte savoureuse et sur-mesure** alliant saveurs et qualité nutritionnelle.

Dans une ambiance brasserie inspirée des années 30, notre restaurant vous dévoile une cuisine **savoureuse et de saison**, adaptée aux envies et besoins de chacun (sans gluten, pauvre en lactose...) afin **d'apporter plaisir gustatif à vos papilles et pleine santé à votre organisme !**

Menus de groupes ou à la carte  
(petits déjeuners, demi-pension ou pension complète).

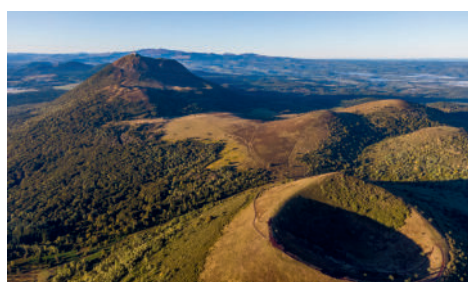
### Une restauration qui répond aux nouvelles attentes des consommateurs

- **UNE AUTHENTICITÉ ET UNE NATURALITÉ CONSERVÉE :** peu ou pas de produits transformés, des aliments du terroir et labellisés (AOC), des produits issus de productions bio ou de l'agriculture raisonnée.

- **UNE DÉMARCHÉ ÉCO-RESPONSABLE :** produits locaux de saison, AOP.

- **UNE DÉGUSTATION PLAISIR :** une présentation attrayante dans le respect du goût et des saveurs préservées.

- **UNE ALIMENTATION SANTÉ & BIEN ÊTRE ÉQUILIBRÉE :** l'art du manger mieux.



## La nouvelle destination pour vos événements d'entreprise

Pour tout type d'événement jusqu'à 450 personnes alliant travail et activités pour atteindre vos objectifs ...

### **Au centre de la France**

À 20 min. de Clermont-Ferrand et 40 min. de Vichy, à moins de 4h de Paris, 2h00 de Lyon, 3h30 de Bordeaux, Montpellier et Annecy, 3h00 de Grenoble, 5h de Nantes...

### **Innovante et engagée**

Bénéficiez de l'expérience de notre station thermale, pionnière en matière de prévention santé, et découvrez avec votre équipe un concept unique et novateur autour de la pleine santé !

### **Clés en main**

Espaces de travail adaptés, restauration, hébergement, animations...

L'idéal pour cultiver avec vos collaborateurs ou partenaires : cohésion, bien-être en entreprise, épanouissement et résultats d'équipes !

**Demandez-nous un devis personnalisé !**

### **Journée d'étude**

1 salle de réunion,  
2 pauses,  
1 déjeuner

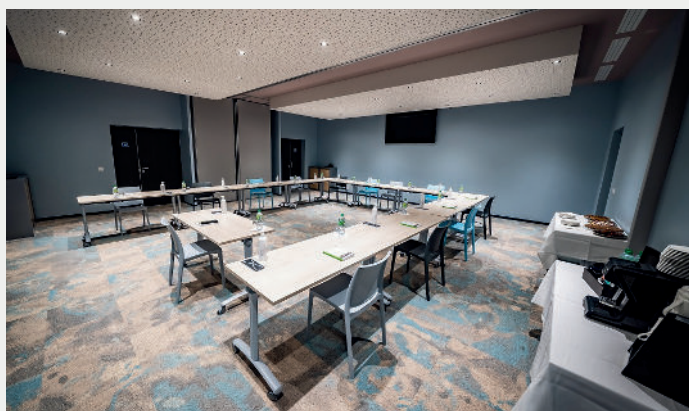
### **Séminaire résidentiel**

1 salle de réunion,  
2 pauses,  
1 petit-déjeuner,  
1 déjeuner  
1 dîner  
1 nuit en occupation double

## Des espaces de travail modulables de 8 à 450 personnes:

- Les salles intégrées à Aïga Resort

Espaces	Configuration	Surface	Théâtre	Classe	U	Banquet	Cocktail
1 salle plénière	plénière et conférence	70m <sup>2</sup>	50 pers.	25 pers.	25 pers.	50 pers.	50 pers.
2 salles de réunion	réunions et sous commissions	35m <sup>2</sup>	25 pers.	10 pers.	15 pers.	25 pers.	25 pers.
Atelier cuisine	activités "incentives"	34m <sup>2</sup>	-	12 pers.	-	-	-



Toutes nos salles sont entièrement équipées et sont aménagées en fonction de vos projets.

Matériel : vidéoprojecteur, écran de projection, paperboards, accès wifi, eau minérale, bloc-notes et stylos.

Prestations : Journée d'étude, séminaire résidentiel, location de salle, repas d'entreprise, café d'accueil et collations vous sont proposés par notre restaurant avec la location de nos espaces.

## Les espaces de réunion à proximité d'Aïga Resort :

- Salles de 19 à 450 places situées à moins de 5 minutes à pied du resort dans le centre ville de Châtel-Guyon

Casino de Châtel-Guyon	<ul style="list-style-type: none"> <li>• 1 salle des Ambassadeurs pouvant accueillir 120 personnes</li> <li>• 1 salle Baccara pouvant accueillir 19 personnes</li> </ul>
Centre culturel de la Mouniaude de Châtel-Guyon	<ul style="list-style-type: none"> <li>• Salle Cuvelier pouvant accueillir 200 personnes</li> <li>• Salle Fayolle pouvant accueillir 140 personnes</li> <li>• Salle Henri Pourrat pouvant accueillir 100 personnes</li> <li>• Salle Vialatte pouvant accueillir 70 personnes</li> </ul>

Sous conditions – Pour toute demande nous consulter





Vivez pleinement l'expérience  
Aïga Resort Thermal & Spa  
au cœur des Volcans d'Auvergne !

## Pour vous rendre à Châtel-Guyon



### EN VOITURE

Châtel-Guyon est située à 20 km de Clermont-Ferrand, à la croisée des autoroutes Nord-Sud et Est-Ouest (A71, A75, A89, A72) :

- de Paris : 4h00
- de Lyon : 2h00
- de Bordeaux : 3h40
- de Montpellier : 4h00
- de Nantes et Marseille : 5h00

### EN TRAIN

Gare de Riom Châtel-Guyon à 5 km. Une ligne de bus relie la gare au centre-ville de Châtel-Guyon, du lundi au samedi.

Horaires et tarifs sur [rlv-mobilites.fr](http://rlv-mobilites.fr)

### TAXI

Pour venir à Châtel-Guyon depuis l'aéroport (ou la gare le dimanche), il est nécessaire de réserver 48h à l'avance.



9 A Avenue du Général de Gaulle  
CS 10051  
63140 Châtel-Guyon



groupes@aiga-resort.com



04 73 86 00 08



[aiga-resort.com](http://aiga-resort.com)